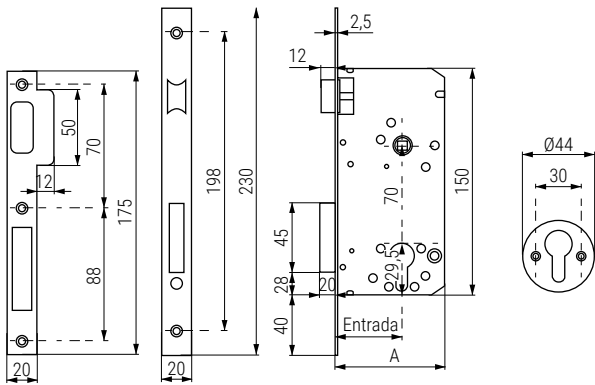


**CERRADURAS GAMA OBRA 130 C** Cerradura de embutir. Frente estrecho. Canto cuadrado  
Mortise lock. Narrow faceplate. Square edge

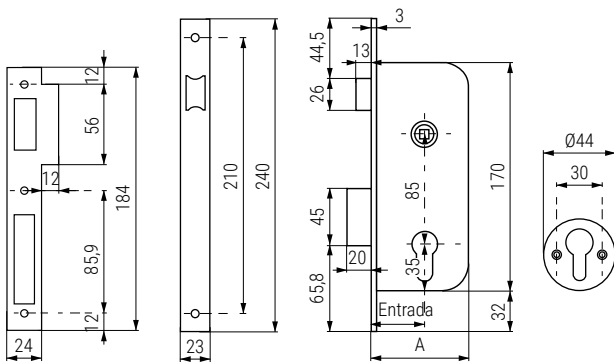


- Cerradura de embutir para puertas de madera.
- Distancia entre ejes 70mm.
- Entradas de 50mm.
- Nueca de 8mm. Nueca de condena de 6mm.
- Reversible.
- Frente estrecho para puertas con solapa.
- Cilindro europerfil TE5 con 3 llaves.
- Mortise lock for wooden doors.
- 70mm center-to-center distance.
- 50mm backsets.
- 8mm spindle. 6mm privacy spindle.
- Reversible.
- Narrow faceplate suitable for rebated doors.
- TE5 Euro profile cylinder with 3 keys.



Código Code	Entrada Entrance	A	Material	Acabado Finish	
1321.285	40	67	acero/steel	níquel/nickel	1
1321.105	40	67	acero/steel	latón/brass	1
1321.238	50	77	acero/steel	níquel/nickel	1
1321.104	50	77	acero/steel	latón/brass	1

**CERRADURAS GAMA OBRA 2030** Cerradura de embutir. Canto cuadrado  
Mortise lock. Square edge

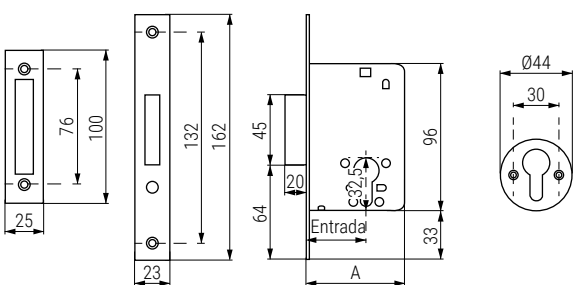


- Cerradura de embutir para puertas de madera.
- Distancia entre ejes 85mm.
- Entradas de 40mm. y 50mm.
- Nueca de 8mm. Nueca de condena de 6mm.
- Reversible.
- Cilindro europerfil TE5 con 3 llaves.
- Mortise lock for wooden doors.
- 85mm center-to-center distance.
- 50mm and 60mm backsets.
- 8mm spindle. 6mm privacy spindle.
- Reversible.
- TE5 Euro profile cylinder with 3 keys.



Código Code	Entrada Entrance	A	Material	Acabado Finish	
1321.291	40	69	acero/steel	níquel/nickel	1
1321.51	40	69	acero/steel	latón/brass	1
1321.76	50	79	acero/steel	níquel/nickel	1
1321.56	50	79	acero/steel	latón/brass	1

**CERRADURAS GAMA OBRA 2031** Cerradura de embutir. Sin picaporte  
Mortise lock. Without latch



- Cerradura de embutir para puertas de madera.
- Distancia entre ejes 85mm.
- Entradas de 40mm. y 50mm.
- Nueca de 8mm. Nueca de condena de 6mm.
- Reversible.
- Cilindro europerfil TE5 con 3 llaves.
- Mortise lock for wooden doors.
- 85mm center-to-center distance.
- 50mm and 60mm backsets.
- 8mm spindle. 6mm privacy spindle.
- Reversible.
- TE5 Euro profile cylinder with 3 keys.



Código Code	Entrada Entrance	A	Material	Acabado Finish	
1321.290	40	69	acero/steel	níquel/nickel	1
1321.52	40	69	acero/steel	latón/brass	1
1321.39	50	79	acero/steel	níquel/nickel	1
1321.118	50	79	acero/steel	latón/brass	1