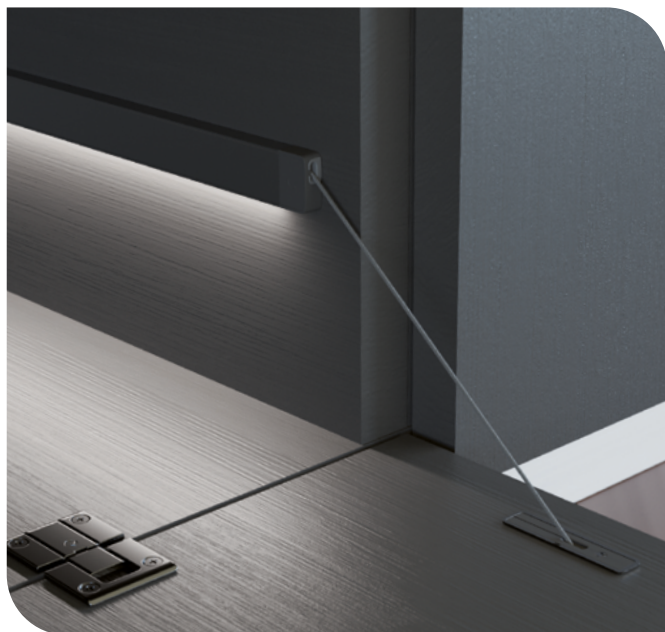


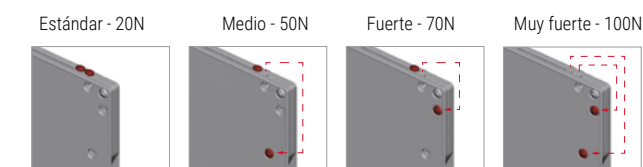
KIARO Sistema para apertura de puertas descendentes. APERTURA Y CIERRE SUAVE



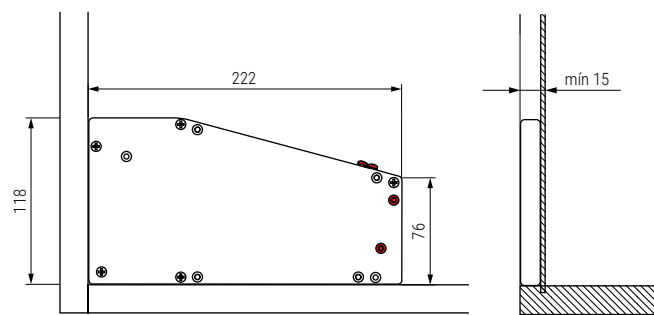
Nuevo y revolucionario sistema de apertura para puertas abatibles KIARO, con múltiples funcionalidades y ventajas:

- **Mecanismo oculto.** Se coloca detrás de la trasera quedando totalmente invisible.
- **4 en 1.** Una sola referencia puede resolver cualquier tipo de puerta, peso y dimensión.
- **Sin mano.** Se puede instalar en ambos lados
- **Compatible con K-Push Tech.** Diseñado para puertas sin tirador consiguiendo así el máximo diseño, elegancia y minimalismo.
- **Iluminación integrada.** Valido también para ser instalado con o sin iluminación led. (opcional)

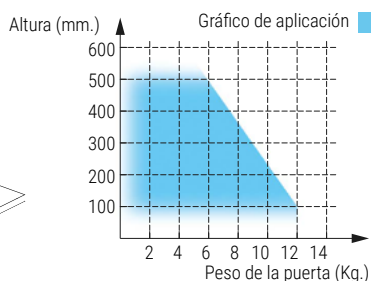
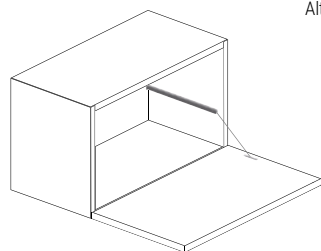
Aconsejamos hacer pruebas técnicas.



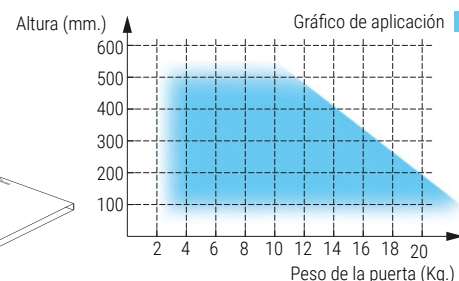
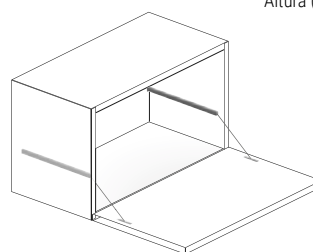
Instalación de mecanismo simple



Instalación de mecanismo doble



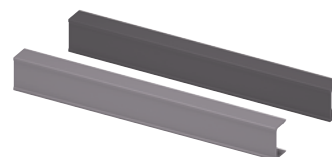
Mecanismo descendente universal KIARO



Tapa embellecedora KIARO



| CÓDIGO | Material | Acabado | |
|---------|----------------|--------------|----------|
| 504.421 | acero-plástico | níquel | 1/12 kit |
| 504.422 | acero-plástico | níquel-negro | 1/12 kit |



ACTUALIZADO EL DÍA 19/12/2025

| CÓDIGO | Longitud | Material | Acabado | |
|---------|----------|----------|--------------|------|
| 504.423 | 550 | aluminio | níquel | 1/12 |
| 504.424 | 550 | aluminio | níquel-negro | 1/12 |

Información y Complementos recomendados

Magnético Cód. 504.511
 Magnético Cód. 504.512
 Cód. 504.513
 Cód. 504.514
 Cód. 504.271
 Cód. 504.171
 Ficha técnica
 Vídeo montaje

Tira Flexiled luz blanca para KIARO
LED 4000°K



El dispositivo de iluminación de KIARO puede suministrarse con tira de LED integrada o preparada para otros aparatos de iluminación ubicados dentro del armario.

| CÓDIGO | Longitud | Material | Acabado |  |
|----------|----------|----------|---------|---|
| 504.478V | 200 | plástico | blanco | 1/12 |

Transformador 15W 220-240V DC para led KIARO




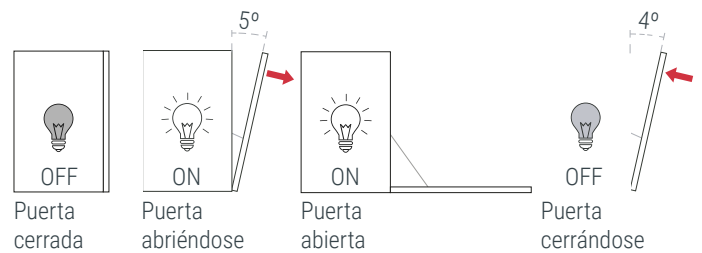
| CÓDIGO | Material | Acabado |  |
|----------|----------|---------|---|
| 504.477V | aluminio | gris | 1/12 |

Sensor de presencia 36W 12VDC para led KIARO

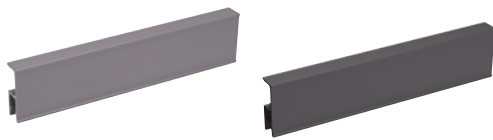


El mecanismo se puede suministrar con un dispositivo integrado que funciona como un interruptor on / off para la luz interna. Coordinado con la puerta que se abre y se cierra, agrega un ambiente hogareño y un toque de lujo.

| CÓDIGO | Material | Acabado |  |
|----------|----------|---------|---|
| 504.476V | plástico | negro | 1/12 |

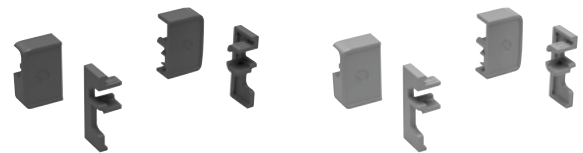



Tapa embellecedora para led KIARO



| CÓDIGO | Longitud | Material | Acabado |  |
|----------|----------|----------|------------|---|
| 504.425V | 550 | aluminio | gris | 1/12 |
| 504.426V | 550 | aluminio | gris plomo | 1/12 |

Tapetas fiales KIARO para perfil LED



| CÓDIGO | Material | Acabado |  |
|----------|----------|------------|---|
| 504.427V | aluminio | gris | 1 kit |
| 504.428V | aluminio | gris plomo | 1 kit |

