

# Accesorios para rack de 19"

**MÓDULO DE VENTILACIÓN | 2x COOLERS**  
(2 ventiladores x 120 MM)



**PHO 5642 1U**

**MÓDULO DE VENTILACIÓN | 4x COOLERS**  
(4 ventiladores x 120 MM)



**PHO 5644 1U**

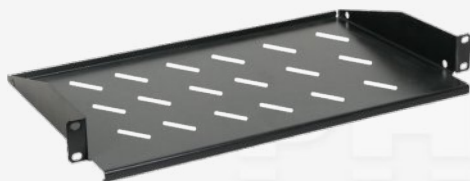
**MÓDULO DE VENTILACIÓN | 4x COOLERS  
CON TERMOSTATO**

(4 ventiladores x 120 MM)



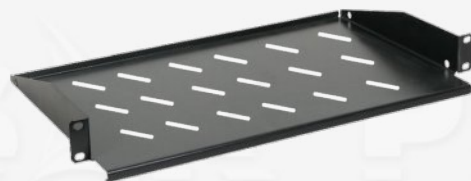
**PHO 5654 1U**

**BANDEJA FIJA | ARMARIOS Y MURALES  
RACK 19" (Profundidad 268 MM)**



**PHO 5325 1U**

**BANDEJA FIJA | ARMARIOS Y MURALES  
RACK 19" (Profundidad 380 MM)**



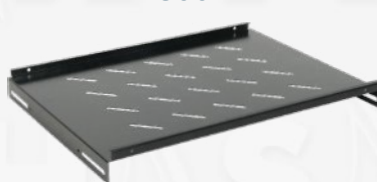
**PHO 5345 1U**

**BANDEJA FIJA  
ARMARIOS RACK 19"  
DE 600 MM**



**PHO 5260 1U**

**BANDEJA FIJA  
ARMARIOS RACK 19"  
DE 800 MM**



**PHO 5280 1U**

**BANDEJA FIJA  
ARMARIOS RACK 19"  
DE 1000 MM**



**PHO 5210 1U**

**BANDEJA TELESCÓPICA  
ARMARIOS RACK 19" DE 600**

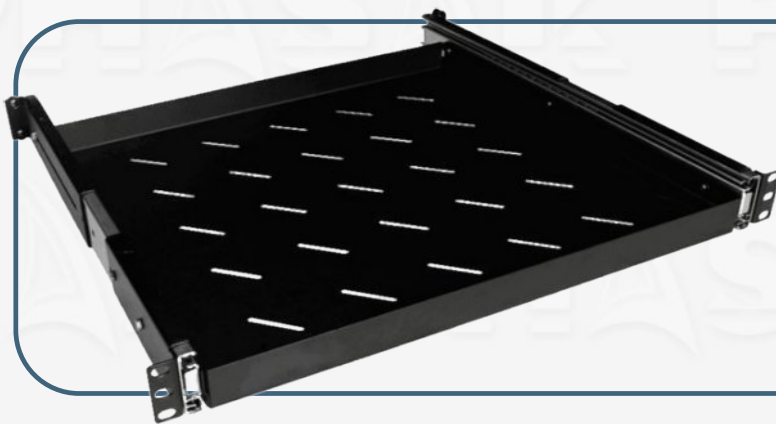


**PHO 5062 1U**

**BANDEJA TELESCÓPICA  
ARMARIOS RACK 19" DE 800**



**PHO 5082 1U**



**BANDEJA TELESCÓPICA  
RACK 19" DE 1000**

**PHO 5092 1U**

**PANEL FRONTAL  
CIEGO (1U)**



**PHO 5001**

**PANEL FRONTAL  
CIEGO (2U)**



**PHO 5002**

**PANEL FRONTAL  
CIEGO (3U)**



**PHO 5003**

**PANEL FRONTAL  
CIEGO (4U)**



**PHO 5004**

**CERRADURA  
PUERTA LATERAL**



**PHO 4020**

**KIT DE 4 RUEDAS  
(2 CON FRENO)**



**PHO 9085**

## Puertas perforadas

**PHO 4618**  
PHASAK PRO 19"  
600 MM | 18 U

**PHO 4622**  
PHASAK PRO 19"  
600 MM | 22 U

**PHO 4632**  
PHASAK PRO 19"  
600 MM | 32 U

**PHO 4642**  
PHASAK PRO 19"  
600 MM | 42 U



# Paneles de transferencia

**24 PUERTOS  
CAT. 6 UTP  
DUAL BLOCK**



**PU 2420 1U**

**24 PUERTOS  
CAT. 6A UTP  
DUAL BLOCK**



**PU 2421 1U**

**24 PUERTOS  
CAT. 6 UTP  
DUAL BLOCK CON  
ORGANIZADOR**



**PU 2424 1U**

**24 PUERTOS SLIM  
CAT. 6 UTP  
DUAL BLOCK**



**PU 4811 0.5U**

**PANEL FRONTAL  
x24 KEYSTONE CON  
ORGANIZADOR**



**PA 3424 UTP · 1U  
PA 3524 FTP · 1U**

**GUÍA CABLES  
CON TAPA DE  
METAL**



**PA 5095 1U**

**GUÍA CABLES  
CON CEPILLO**



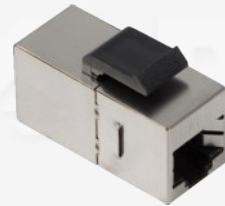
**PA 1901 1U**

**CONECTOR KEYSTONE  
DUAL BLOCK RJ45**



**SD 3018 UTP · 180°  
CAT. 6 DUAL**

**CONECTOR KEYSTONE  
BLINDADO RJ45**



**PHK 2210 FTP  
CAT.6 · H/H**

**CONECTOR  
KEYSTONE RJ45**



**PHK 2200 UTP  
CAT 6 · H/H**

**CONECTOR RJ45  
UTP · SÓLIDO · FLEXIBLE**



**PHK 45C6 PHK 45C6-100  
x10 Uds x100 Uds**

**CAT6  
23AWG**

# Regletas enracables

## Regleta Rack de 8 tomas con interruptor



### **BNS 1518**

16 A / 250 V  
3500 W  
1.5 m  
Schuko

## Regleta Rack de 8 tomas sin interruptor



### **BNS 3518**

16 A / 230 V  
3500 W  
1.5 m  
Schuko

## Regleta Rack de 8 tomas con interruptor



### **BNS 1520**

16 A / 250 V  
3500 W  
3 m  
Schuko

## Regleta Rack de 8 tomas con interruptor



### **BNS 3535**

15 A / 250 V  
3500 W  
1.8 m  
SFO C14