

Qube

by **ALK**®

EMPRESA ASOCIADA
AIDIMME®
 INSTITUTO TECNOLÓGICO

Cajón extrafino extracción total, **AMORTIGUADO o PUSH**

El nuevo cajón **QUBE** está diseñado para satisfacer todo tipo de ambientes: cocinas, armarios, muebles de baño...

Desde nuestra oficina técnica de **ALK** se ha buscado optimizar y cubrir todas las necesidades de nuestros clientes, ampliando y mejorando la gama de cajones **QUBE** día a día.

Un producto totalmente recto y sin curvas que ofrece un diseño elegante y sofisticado, dando una imagen renovada a su hogar.

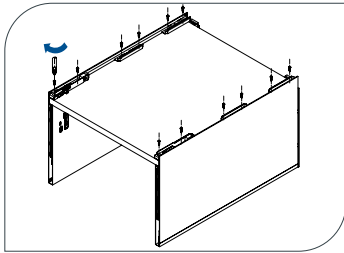
El uso de guías invisibles de extracción total con cierre amortiguado o apertura Push, le confiere unas altas prestaciones en cuanto a calidad, resistencia y estabilidad.

La gama **QUBE** ofrece diferentes accesorios para crear cajones interiores con frente de aluminio o frente de vidrio para diferentes alturas. También laterales de vidrio para la altura H185.

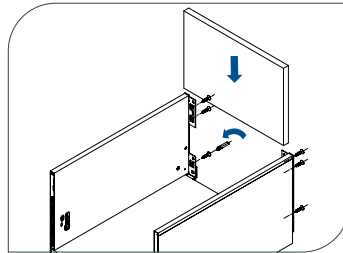
- Disponible en cuatro alturas: H90, H120, H185 y H250.
- Extrafino con tan sólo 13mm de ancho lateral del cajón.
- Capacidad de carga 40 kilos.
- Triple regulación: vertical, horizontal y en profundidad.
- Rápido montaje y desmontaje, gracias a sus enganches de pinza integrados en el lateral del cajón.
- Óptimo nivel de movimiento. Suave deslizamiento.
- Testada hasta 40.000 ciclos y certificada en corrosión en niebla salina neutra, por el instituto tecnológico **AIDIMME**.



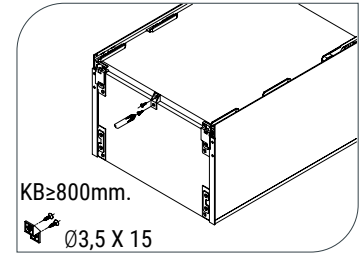
Instalación rápida y sencilla cajón QUBE



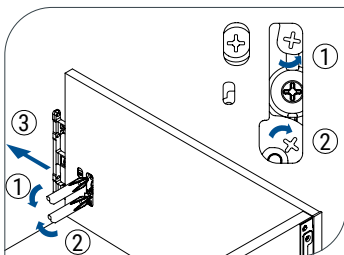
Instalación del fondo del cajón.



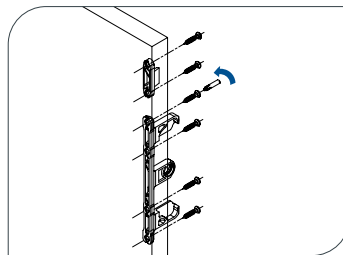
Instalación trasera del cajón.



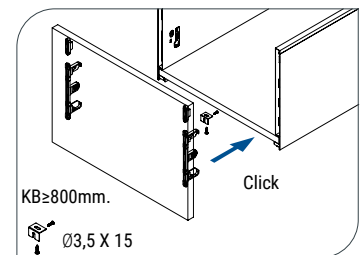
Pieza de fijación trasera y fondo.



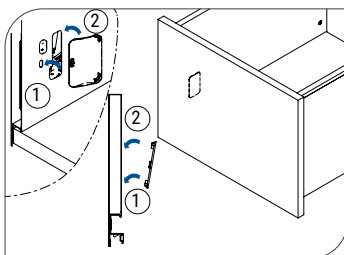
Liberación del soporte frontal.



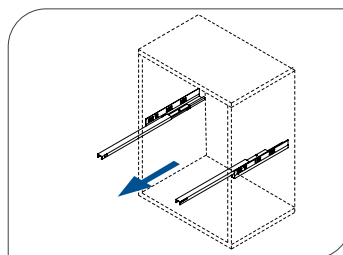
Montaje soporte frontal en el frente.



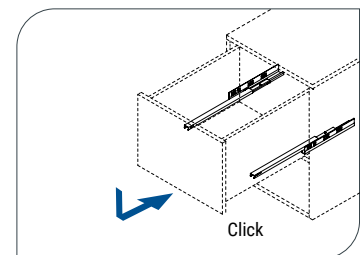
Introducir frente en los laterales.



Colocación de la tapa embellecedora.

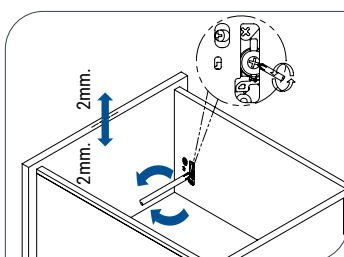


Instalación de las guías.

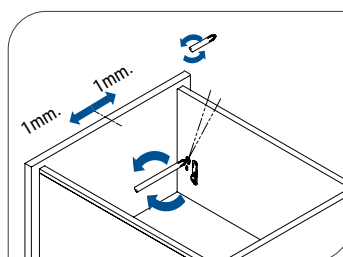


Colocar el cajón encima de las guías y empujar hasta el Click.

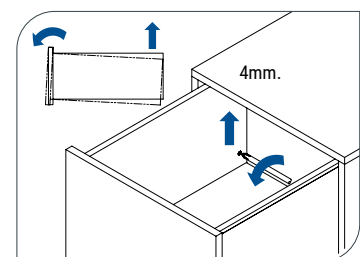
Triple regulación 3D desde el interior del cajón QUBE



Regulación vertical.

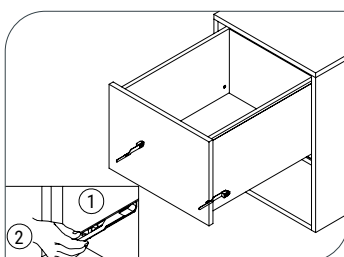


Regulación horizontal.

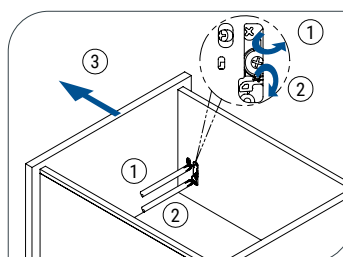


Regulación del ángulo frontal.

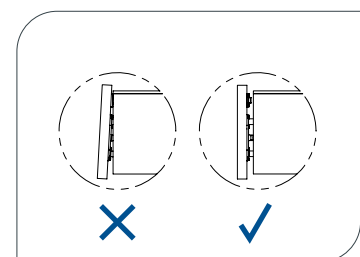
Desensamble del cajón QUBE



Pulsar las pestañas para soltar el cajón.

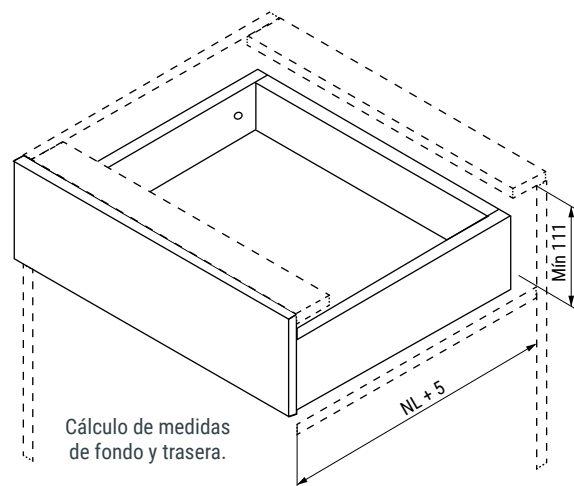


Girar tornillo siguiendo las flechas para soltar frente.



Extracción del frente horizontalmente.

QUBE Cajón H90 extrafino 13mm. AMORTIGUADO o PUSH



LT = Medida interior fondo (NL+3).
 NL = Medida del cajón.
 KB = Medida del mueble.
 LW = Medida interna del mueble.
 H = Altura del lateral.

Información y complementos recomendados



Cód. 1383.315



Cód. 1383.301



Gatillo integrado



Juego de guías incluido

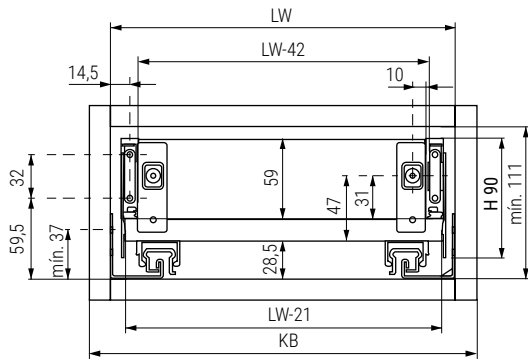


Instrucciones de montaje

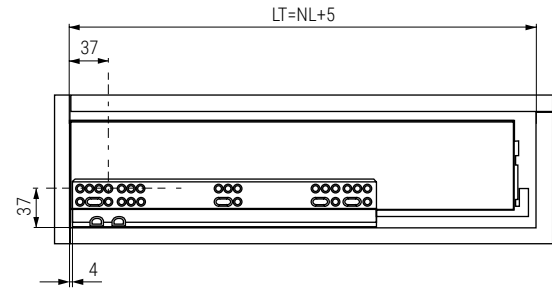


Video demo

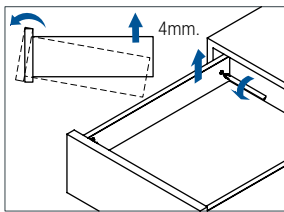
Mecanizado trasera



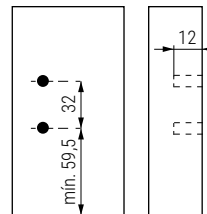
Mecanizado lateral



Regulación extra en la trasera



Mecanizado frente



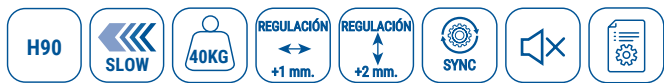
QUBE Cajón cierre amortiguado



QUBE Cajón apertura Push



ACTUALIZADO EL DIA 21/04/2025



CÓDIGO

Medida

Blanco	Antracita	NL Medida del cajón	LT Medida interior fondo	
1383.253	1383.203	300	303	1 set
1383.254	1383.204	350	353	
1383.255	1383.205	400	403	
1383.256	1383.206	450	453	
1383.257	1383.207	500	503	
1383.258	1383.208	550	553	



CÓDIGO

Medida

Blanco	Antracita	NL Medida del cajón	LT Medida interior fondo	
1383.454V	1383.404	350	353	1 set
1383.455	1383.405	400	403	
1383.456V	1383.406V	450	453	
1383.457	1383.407	500	503	