

aiwa®

Japan est1951

DVR-M700



QUICK GUIDE EN

GUÍA RÁPIDA ES

GUIDE RAPIDE FR

KURZANLEITUNG DE

GUIDA RAPIDA IT

+22

METALLIC DIGITAL VOICE RECORDER WITH 3 MICS & 16GB MEMORY

aiwa®

Japan est1951

Follow us! aiwaEU



www.eu-aiwa.com

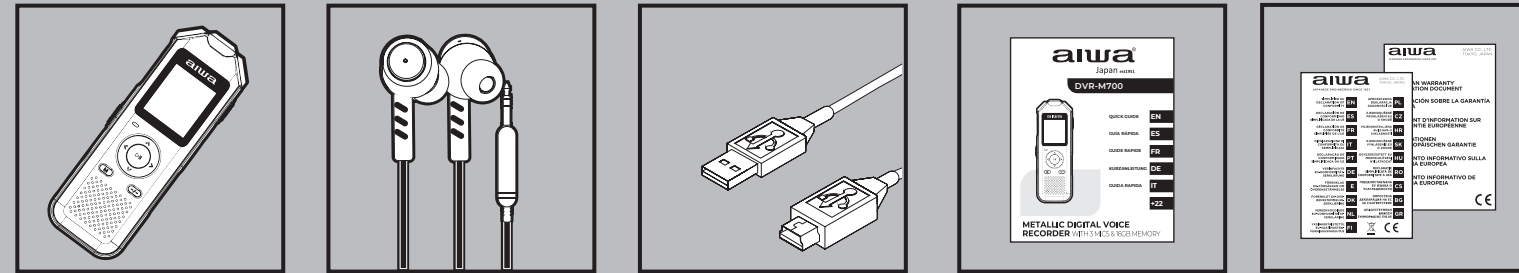
AIWA CO., LTD.
Kita-Ku
TOKYO 115-0045, JAPAN

©AIWA EUROPE S.L.
All Right Reserved.

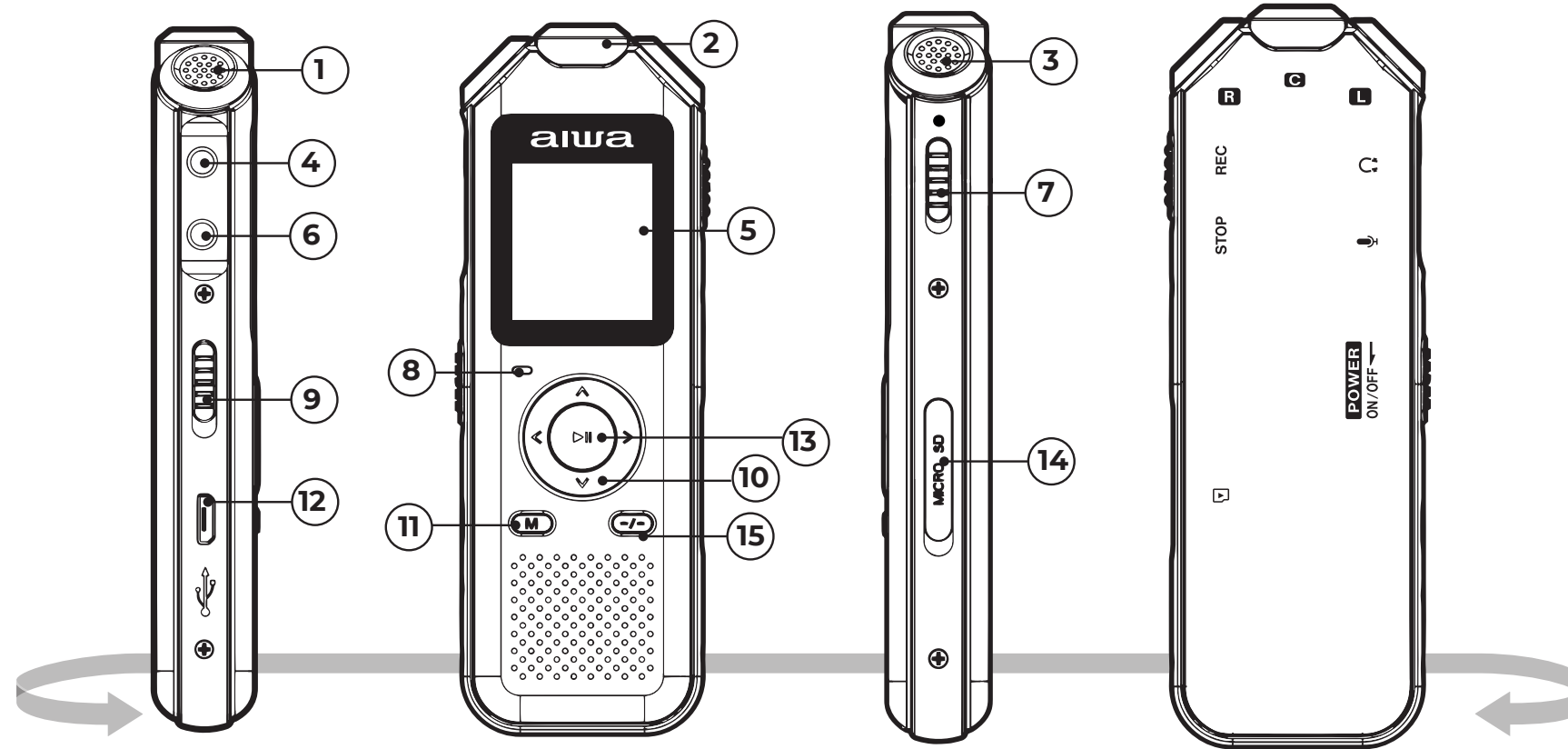
Printed in P.R.C.



01. WHAT'S IN THE BOX?

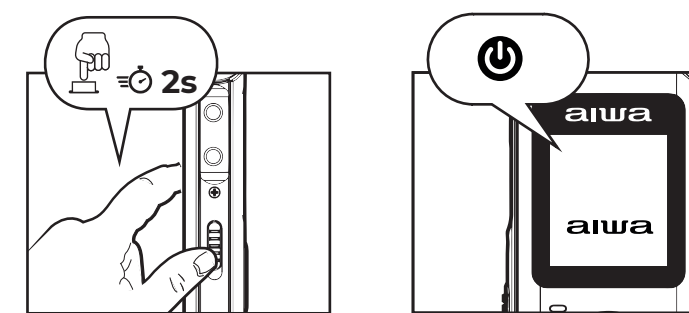


02. OVERALL VIEW

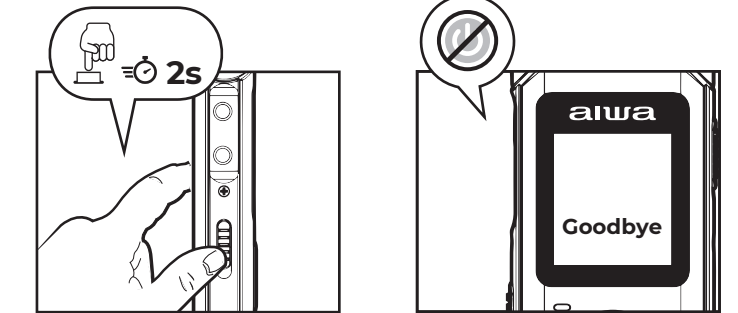


- 1. LEFT MICROPHONE
- 2. DIRECTIONAL MICROPHONE
- 3. RIGHT MICROPHONE
- 4. EARPHONE JACK
- 5. LCD DISPLAY
- 6. LINE-IN JACK
- 7. RECORD BUTTON
- 8. INDICATOR LIGHT
- 9. POWER ON/OFF
- 10. >NEXT/FF
<PREVIOUS/REW
^ VOL+/UP
v VOL-/DOWN
- 11. M-MENU
- 12. C-USB
- 13. PLAY/PAUSE
- 14. TF CARD SLOT
- 15. STOP/RETURN/
SEGMENTED RECORDING

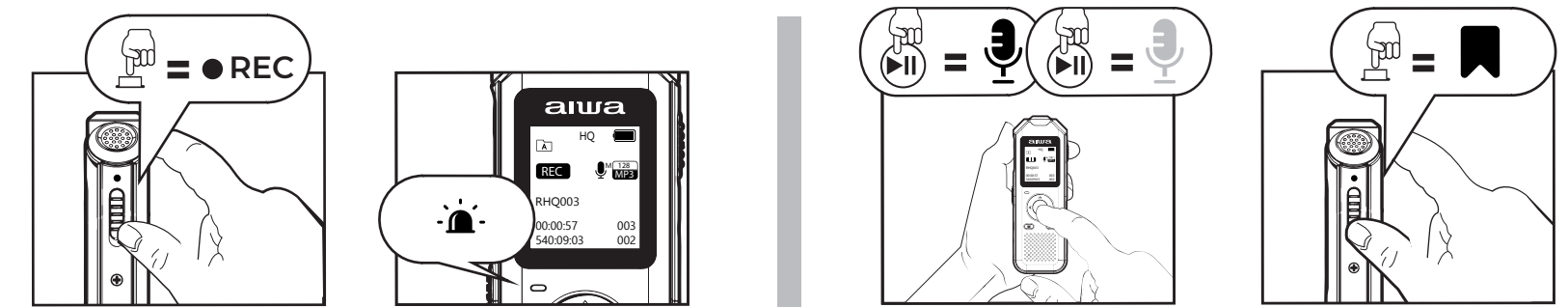
03. POWER ON



04. POWER OFF



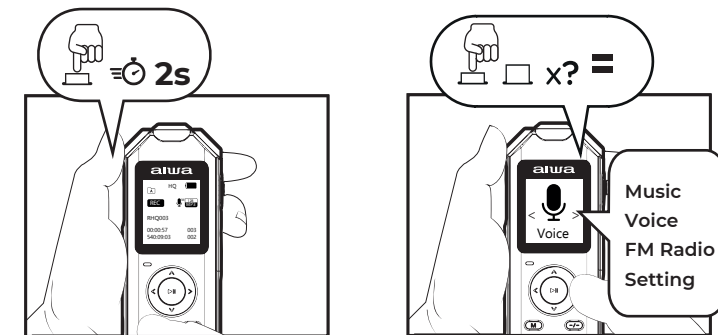
05. RECORD & PAUSE



DVR-M700

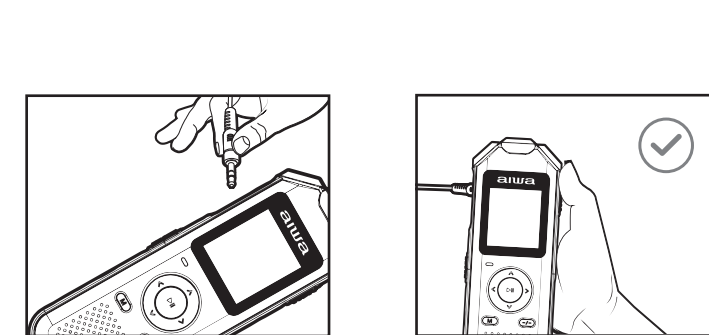
- 16 GB**
- 275 HOURS CAPACITY**
16KHz/64Kbps
- 3x MIC**
- VOICE ACTIVATION**
- MP3 WAV RECORDING FORMATS**
- MICRO SD SLOT**
- FM TUNER & RECORDER**
- LINE IN**
- BUILT-IN BATTERY**

06. MAIN MODE

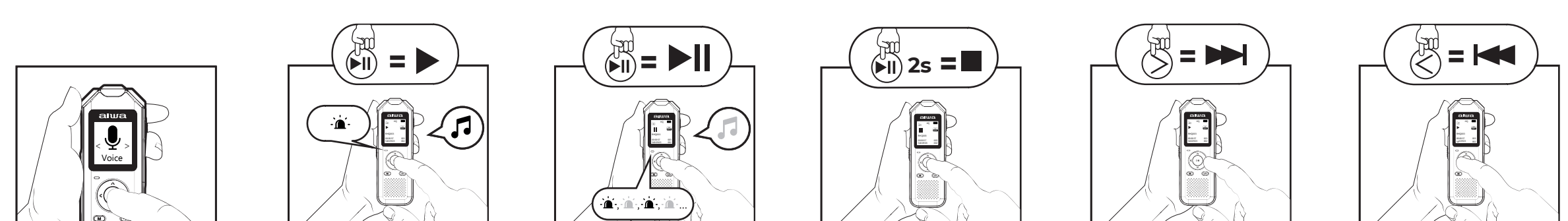


*IN STANDBY STATE

07. EARPHONES CONNECTION

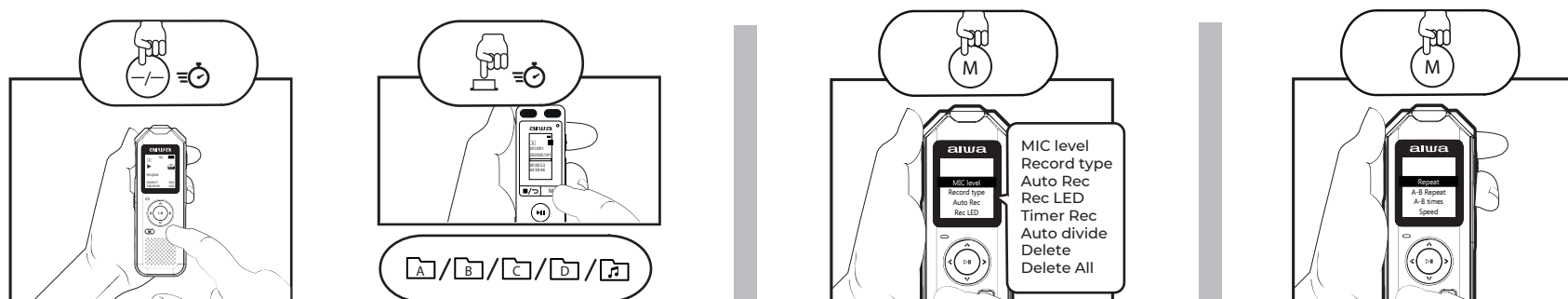


08. VOICE MODE (PLAYBACK, REPEAT, VOLUME...)



*IN STANDBY STATE - VOICE MODE

08. VOICE MODE (PLAYBACK, REPEAT, VOLUME...)



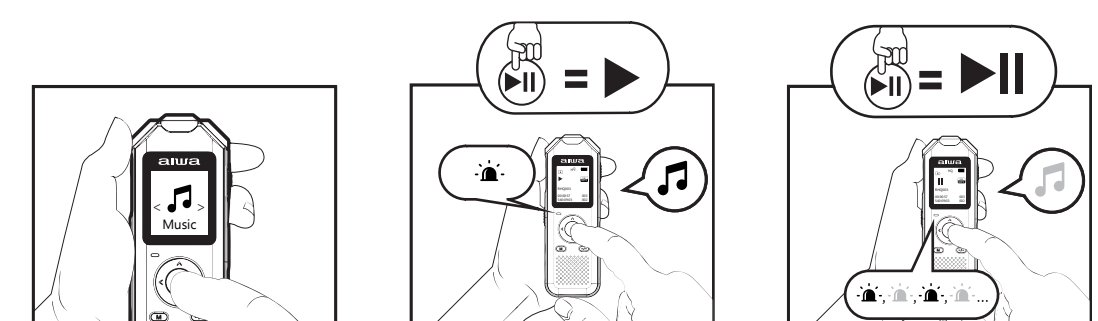
*IN PAUSE/STOP MODE

*IN PAUSE/STOP MODE

*IN PLAYING MODE

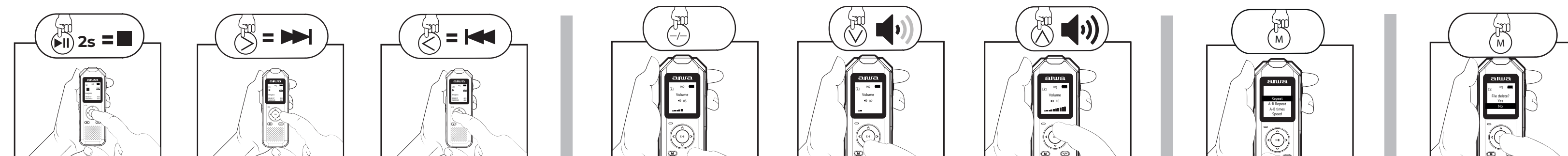
*IN PLAYING MODE

09. MUSIC MODE (PLAYBACK, REPEAT, VOLUME...)



*IN STANDBY STATE - MUSIC MODE

09. MUSIC MODE (PLAYBACK, REPEAT, VOLUME, DELETE...)

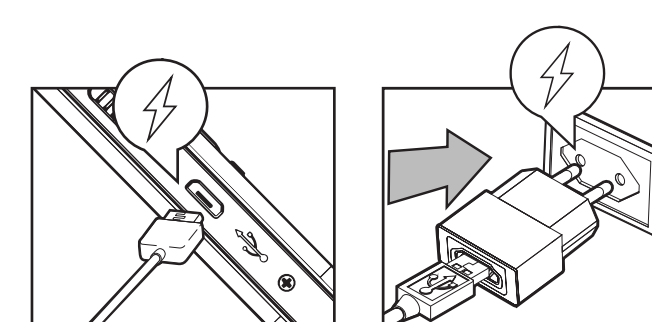


*IN PLAYING MODE

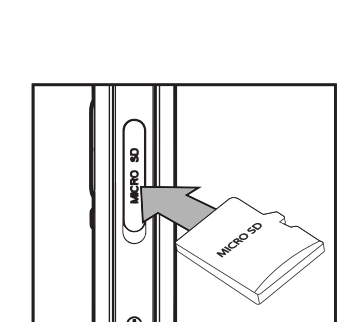
*IN PLAYING MODE

*IN PAUSE OR STOP MODE

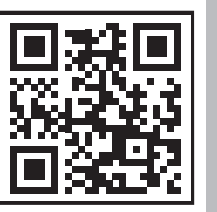
10. BATTERY CHARGE



11. SD CARD MEMORY

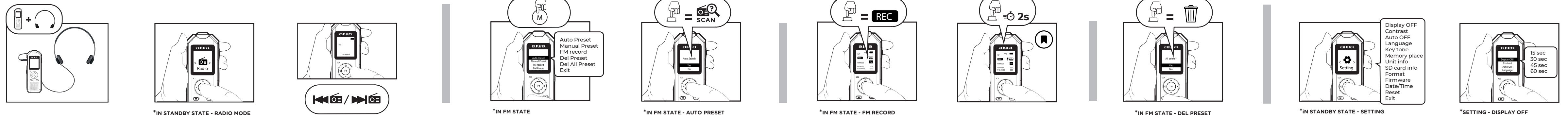


+ aiwa

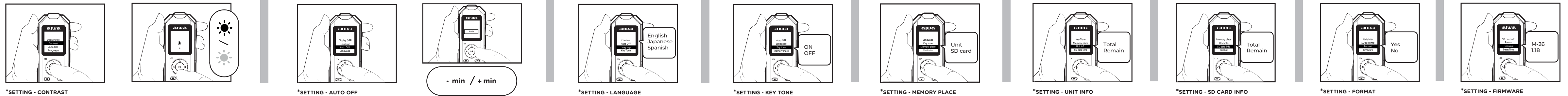


www.eu-aiwa.com

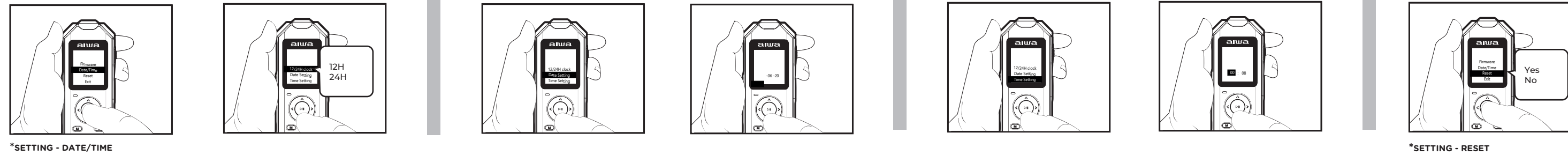
12. RADIO MODE (AUTO TUNNING, SCROLL THE PRESETS, RECORD, DELETE...)



13. SETTING (DISPLAY OFF, CONTRAST, AUTO OFF, LANGUAGE, KEY TONE, MEMORY PLACE, UNIT INFO, SD CARD INFO, FORMAT, FIRMWARE, DATE/TIME, RESET)



13. SETTING (DISPLAY OFF, CONTRAST, AUTO OFF, LANGUAGE, KEY TONE, MEMORY PLACE, UNIT INFO, SD CARD INFO, FORMAT, FIRMWARE, DATE/TIME, RESET)



BG- 01. Какво има в кутията? **02.** Общ изглед **03.** Включване **04.** Изключване **05.** Запис и пауза **06.** Основен режим **07.** Връзка със слушалки **08.** Гласов режим (възпроизвеждане, повторение, сила на звука...) **09.** Музикален режим (възпроизвеждане, повторение, сила на звука, изтриване...) **10.** Зареждане на батерията **11.** Памет на SD картата **12.** Радио режим (автоматична настройка, превъртане на предварително зададените настройки, запис, изтриване...) **13.** Настройка (изключен дисплей, контраст, автоматично изключване, език, тон на клавишите, място в паметта, информация за устройството, информация за SD картата, формат, фирмуер, дата/час, нулиране)

DE- 01. Was ist in der Box? **02.** Gesamtansicht **03.** Einschalten **04.** Ausschalten **05.** Aufnahme und Pause **06.** Hauptmodus **07.** Kopfhöreranschluss **08.** Sprachmodus (Wiedergabe, Wiederholung, Lautstärke...) **09.** Musikmodus (Wiedergabe, Wiederholung, Lautstärke, Löschen...) **10.** Akkuladung **11.** SD-Kartenspeicher **12.** Radiomodus (automatischer Sendersuchlauf, Scrollen der Voreinstellungen, Aufnahme, Löschen...) **13.** Einstellung (Anzeige aus, Kontrast, automatische Abschaltung, Sprache, Tastenton, Speicherplatz, Geräteinfo, SD-Karteninformationen, Format, Firmware, Datum/Uhrzeit, Zurücksetzen)

ET- 01. Mis on karbis? **02.** Üldvaade **03.** Toide sisse **04.** Väljalülitamine **05.** Salvestamine ja paus **06.** Põhirežiim **07.** Kõrvaklappide ühendus **08.** Häälerežiim (taasesitus, kordamine, helitugevus...) **09.** Muusikarežiim (taasesitus, kordamine, helitugevus, kustutamine...) **10.** Aku laadimine **11.** SD-kaardi mälu **12.** Raadiorežiim (automaatne häälestamine, eelseadete kerimine, salvestamine, kustutamine...) **13.** Seadistamine (kuva väljalülitamine, kontrastsus, automaatne väljalülitus, keel, klahvitoon, mälukoht, seadme teave, sd-kaardi teave, vorming, püsivara, kuupäev/kellaeg, lähtestamine)

FI- 01. Mitä laatikossa on? **02.** Yleisnäkymä **03.** Virta päälle **04.** Virta pois **05.** Nauhoitus ja tauko **06.** Päättilä **07.** Kuulokkeiden liitäntä **08.** Äänitila (toisto, toisto, äänenvoimakkuus...) **09.** Musiikkitila (toisto, toisto, äänenvoimakkuus, poistaminen...) **10.** Akun lataus **11.** SD-kortin muisti **12.** Radiotila (automaattinen viritys, vieritäsiasetus, tallenna, poista...) **13.** Asetukset (näyttö pois päältä, kontrasti, automaattinen sammutus, kieli, näppäinäänet, muistipaikka, laitteen tiedot, sd-kortin tiedot, muoto, laiteohjelmisto, päivämäärä/aika, nollaus)

FR- 01. Qu'y a-t-il dans la boîte ? **02.** Vue d'ensemble **03.** Allumer **04.** Éteindre **05.** Enregistrement et pause **06.** Mode principal **07.** Connexion des écouteurs **08.** Mode vocal (lecture, répétition, volume...) **09.** Mode musique (lecture, répétition, volume, suppression...) **10.** Charge de la batterie **11.** Mémoire de la carte SD **12.** Mode radio (recherche automatique, défilement des présélections, enregistrement, suppression...) **13.** Réglage (affichage éteint, contraste, arrêt automatique, langue, tonalité des touches, emplacement mémoire, informations sur l'appareil, informations sur la carte SD,

HR- 01. Što je u kutiji? **02.** Cjelokupni prikaz **03.** Uključivanje **04.** Isključivanje **05.** Snimanje i pauziranje **06.** Glavni način rada **07.** Povezivanje slušalica **08.** Glasovni način rada (reprodukcija, ponavljanje, glasnoća...) **09.** Glazbeni način rada (reprodukcija, ponavljanje, glasnoća, brisanje...) **10.** Punjenje baterije **11.** Memorija SD kartice **12.** Radió način (automatsko ugađanje, pomicanje unaprijed postavljjenih postavki, snimanje, brisanje...) **13.** Postavka (isključen zaslon, kontrast, automatsko isključivanje, jezik, ton tipke, mjesto u memoriji, informacije o jedinici, informacije o SD kartici, format, firmware, datum/vrijeme, reset)

HU- 01. Mi van a dobozban? **02.** Áttekintés **03.** Bekapcsolás **04.** Kikapcsolás **05.** Felvétel és szüneteltetés **06.** Fő üzemmód **07.** Fülhallgató csatlakoztatása **08.** Hangmód (lejátszás, ismétlés, hangerő...) **09.** Zene üzemmód (lejátszás, ismétlés, hangerő, törlés...) **10.** Akkumulátor töltés **11.** SD kártya memória **12.** Rádió üzemmód (automatikus hangolás, görgetés az előre beállított beállítások között, rögzítés, törlés...) **13.** Beállítás (kijelzés kikapcsolása, kontraszt, automatikus kikapcsolás, nyelv, billentyűhang, memória helye, egység információ, sd kártya információ, formátum, firmware, dátum/ídő, visszaállítás)

IT- 01. Cosa c'è nella scatola? **02.** Vista generale **03.** Accensione **04.** Spegnimento **05.** Registra e metti in pausa **06.** Modalità principale **07.** Connessione auricolari **08.** Modalità vocale (riproduzione, ripetizione, volume...) **09.** Modalità musica (riproduzione, ripetizione, volume, eliminazione...) **10.** Carica della batteria **11.** Memoria della scheda SD **12.** Modalità radio (sintonizzazione automatica, scorrimento delle preselezioni, registrazione, eliminazione...) **13.** Impostazioni (spegnimento display,

(display off, kuntrast, awto mitfi, lingva, ton tac-cavetta, post tal-memorja, informazzjoni dwar l-unità, informazzjoni dwar il-karta sd, formato, firmware, data/hin, reset)

NL- 01. Wat zit er in de doos? **02.** Totaaloverzicht **03.** Inschakelen **04.** Uitschakelen **05.** Opnemen en pauzeren **06.** Hoofdmodus **07.** Koptelefoonaansluiting **08.** Spraakmodus (afspelen, herhalen, volume...) **09.** Muziekmodus (afspelen, herhalen, volume, verwijderen...) **10.** Batterijlading **11.** SD-kaartgeheugen **12.** Radiomodus (automatisch afstemmen, door de presets scrollen, opnemen, verwijderen...) **13.** Instelling (display uit, contrast, automatisch uit, taal, toetston, geheugenplaats, eenheidsinfo, SD-kaartinfo, formaat, firmware, datum/tijd, reset)

NO- 01. Hva er i esken? **02.** Oversikt **03.** Strøm på **04.** Slå av **05.** Ta opp og pause **06.** Hovedmodus **07.** Øretelefonilkobling **08.** Stemmemodus (avspilling, repetisjon, volum...) **09.** Musikkmodus (avspilling, gjenta, volum, slett...) **10.** Batterilading **11.** SD-kortminne **12.** Radiomodus (automatisk søk, bla gjennom forhandlingsstillingene, ta opp, slett...) **13.** Innstilling (skjerm av, kontrast, automatisk av, språk, tastetone, minnested, enhetsinfo, sd-kortinformasjon, format, fastvare, dato/klokkeslett, tilbakestilling)

PL- 01. Co jest w pudełku? **02.** Widok ogólny **03.** Włączenie **04.** Wyłączenie **05.** Nagrywanie i pauza **06.** Tryb główny **07.** Podłączenie słuchawek **08.** Tryb głosowy (odtworzenie, powtórzenie, głośność...) **09.** Tryb muzyczny (odtworzenie, powtórzenie, głośność, usuwanie...) **10.** Ładowanie baterii **11.** Pamięć karty SD **12.** Tryb radio (automatyczne strojenie, przewijanie zaprogramowanych stacji, nagrywanie, usuwanie...) **13.** Ustawienia (wyłączenie wyświetlacza, kontrast, automatyczne wyłączenie, język, dźwięk klawiszy, miejsce w pamięci, informacje o urządzeniu, informacje o karcie SD, format, oprogramowanie sprzętowe, data/godzina, reset)

PT- 01. O que é que está na caixa? **02.** Vista geral **03.** Ligar **04.** Desligar **05.** Gravar e pausar **06.** Modo principal **07.** Ligação dos auscultadores **08.** Modo de voz (reprodução, repetição, volume...) **09.** Modo de música (reprodução, repetição, volume, apagador...) **10.** Carga da bateria **11.** Memória do cartão SD **12.** Modo de rádio (sintonização automática,

RO- 01. Ce este în cutie? **02.** Vedere generală **03.** Pornire **04.** Oprire **05.** Înregistrare și pauză **06.** Modul principal **07.** Conexiune căști **08.** Modul voce (redare, repetare, volum...) **09.** Modul muzică (redare, repetare, volum, ștergere...) **10.** Încărcarea bateriei **11.** Memoria cardului SD **12.** Modul radio (acordare automată, delulare presetări, înregistrare, ștergere...) **13.** Setare (afișaj oprit, contrast, oprire automată, limbă, ton taste, locație de memorie, informații despre unitate, informații card SD, format, firmware, dată/oră, resetare)

RU- 01. Что в коробке? **02.** Общий вид **03.** Включение **04.** Выключение **05.** Запись и пауза **06.** Основной режим **07.** Подключение наушников **08.** Голосовой режим (воспроизведение, повтор, громкость, удаление...) **09.** Музыкальный режим (воспроизведение, повтор, громкость, удаление...) **10.** Заряд аккумулятора **11.** Память на SD-карте **12.** Режим радио (автонастройка, прокрутка предустановок, запись, удаление...) **13.** Настройка (выключение дисплея, контрастность, автоматическое выключение, язык, звук клавиш, место памяти, информация об устройстве, информация о SD-карте, формат, прошивка, дата/время, сброс)

SK- 01. Čo je v krabici? **02.** Celkový pohľad **03.** Zapnutie **04.** Vypnutie **05.** Nahrávanie a pauza **06.** Hlavný režim **07.** Pripojenie slúchadiel **08.** Hlasový režim (prehrávanie, opakovanie, hlasitosť...) **09.** Režim hudby (prehrávanie, opakovanie, hlasitosť, mazanie...) **10.** Nabíjanie batérie **11.** Pamäť na SD karte **12.** Režim rádia (automatické ladenie, posúvanie predvolieb, nahrávanie, mazanie...) **13.** Nastavenie (vypnutie displej, kontrast, automatické vypnutie, jazyk, tón tlačidiel, miesto v pamäti, informácie o jednotke, informácie o SD karte, formát, firmvér, dátum/čas, reset)

SL- 01. Kaj je v škatli? **02.** Splošni pogled **03.** Vklp **04.** Izklp **05.** Nemanje in premor **06.** Glasovni način **07.** Povezava slušalk **08.** Glasovni način (predvajanje, ponavljanje,

glasnost...) **09.** Glasbeni način (predvajanje, ponavljanje, glasnost, brisanje...) **10.** Polnjenje baterije **11.** Pomnilnik kartice SD **12.** Radijski način (samodejno iskanje, pomikanje po prednastavitvah, snemanje, brisanje...) **13.** Nastavitev (izklopiljen zaslon, kontrast, samodejni izklop, jezik, ton tipk, mesto v pomnilniku, informacije o enoti, informacije o kartici SD, format, vdelana programska oprema, datum/čas, ponastavitev)

SR- 01. Šta je u kutiji? **02.** Ukupni prikaz **03.** Uključeno **04.** Isključeno **05.** Snimanje i pauza **06.** Glavni režim **07.** Povezivanje slušalica **08.** Glasovni režim (reprodukcija, ponavljanje, jačina zvuka...) **09.** Muzički režim (reprodukcija, ponavljanje, jačina zvuka, brisanje...) **10.** Punjenje baterije **11.** Memorija SD kartice **12.** Režim radija (automatsko traženje, skrolovanje unapred podšesene vrednosti, snimanje, brisanje...) **13.** Podšavanje (isključen ekran, kontrast, automatsko isključenje, jezik, ton tastera, memorijsko mesto, informacije o jedinici, informacije o SD kartici, format, firmver, datum/vreme, resetovanje)

SV- 01. Vad finns i kartongen? **02.** Översikt **03.** Ström på **04.** Stäng av **05.** Spela in och pausa **06.** Huvudläge **07.** Hörlursanslutning **08.** Röstläge (uppspelning, repetering, volym...) **09.** Musikläge (uppspelning, repetering, volym, radera...) **10.** Batteriladdning **11.** SD-kortminne **12.** Radioläge (autotuning, bläddra i förinställningarna, spela in, radera...) **13.** Inställning (display av, kontrast, auto av, språk, knapp, minnesplatt, enhetsinformation, sd-kortinformation, format, firmware, datum/tid, återställning)

TR- 01. Kutuda ne var? **02.** Genel görünüm **03.** Açma **04.** Kapatma **05.** Kaydetme ve duraklatma **06.** Ana mod **07.** Kulaklık bağlantısı **08.** Ses modu (calma, tekrarlama, ses seviyesi...) **09.** Müzik modu (calma, tekrarlama, ses seviyesi, silme...) **10.** Pili şarj **11.** SD kart hafızası **12.** Radyo modu (otomatik ayarlama, ön ayarlar kaydırma, kaydetme, silme...) **13.** Ayar (ekran kapatma, kontrast, otomatik kapatma, dil, ts sesi, hafıza yerini, ünite bilgisi, SD kart bilgisi, format, cihaz yazılımı, tarih/saat, sıfırlama)