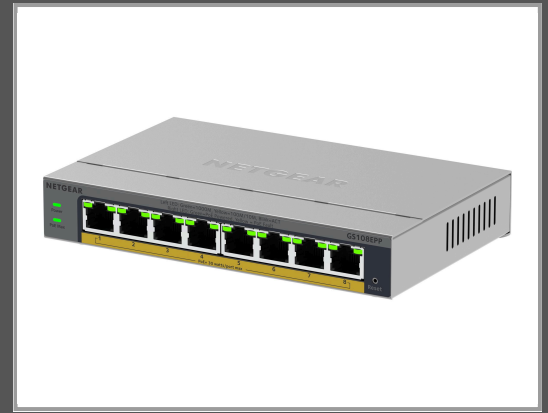


# Netgear Easy Smart GS108EPP - Switch - high-power - L3 - Smart - 8 x 10/100/1000 (PoE+)

Desktop - wandmontierbar - PoE+ (123 W)

Gruppe	Netzwerkgeräte
Hersteller	Netgear
Hersteller Art. Nr.	GS108EPP-100EUS
EAN/UPC	0606449174793



## Beschreibung

NETGEAR Easy Smart GS108EPP - Switch - high-power - L3 - Smart - 8 x 10/100/1000 (PoE+) - Desktop, wandmontierbar - PoE+ (123 W)

## Hauptmerkmale

Produktbeschreibung	NETGEAR Easy Smart GS108EPP - Switch - high-power - 8 Anschlüsse - Smart
Gerätetyp	Switch - 8 Anschlüsse - L3 - Smart
Untertyp	Gigabit Ethernet
Ports	8 x 10/100/1000 (PoE+)
Power Over Ethernet (PoE)	PoE+
PoE-Budget	123 W
Leistung	Packet-Puffergröße: 1,5 MB Bandbreite: 16 Gbit/s
Kapazität	VLAN-Unterstützung: 64 IP Multicast-Gruppen: 128
Größe der MAC-Adresstabelle	4000 Einträge
Jumbo-Rahmenunterstützung	9216 Byte
Routing Protocol	Statisches IP Routing, IGMP, IGMPv2, IGMPv3
Leistungsmerkmale	QoS, VLAN-Management, LED-Statusanzeige, ohne Lüfter, VLAN-Unterstützung, EEE, Sicherheitslot (kompatibel mit Kensington Slot), VoIP-Unterstützung, Web GUI Management-Portal, DoS protection, Verhindern von Schleifenbildung, Frequenzgrenze, Port-Spiegelung, Metallgehäuse, ununterbrochener PoE, WRR Queuing, Link Aggregation, Anschluss-Bündelung, Anschluss-basiertes VLAN, IGMP Snooping, IGMP-Snooping v2, IGMP-Snooping v3, DHCP-Client, DSCP Marking, ToS, Vollduplex-fähig, Flusskontrolle, Store-and-Forward
Produktzertifizierungen	IEEE 802.1Q, IEEE 802.3az, IEEE 802.1p, IEEE 802.3at, IEEE 802.3x
Stromversorgung	DC 54 V 2.4 A
Abmessungen (Breite x Tiefe x Höhe)	15.8 cm x 10.1 cm x 2.7 cm

Gewicht	400 g
Lokalisierung	Europa, Großbritannien

Technische Daten © 1WorldSync. Technische Änderungen und Irrtümer vorbehalten.