

MPN: RAS200BL

por Logon 1U 19" D=250mm ESTANTE DE MONTAJE EN RACK NEGRO

Modelo: Logon

Estantes de montaje en rack de 19" conectados en 2 puntos para todos los gabinetes

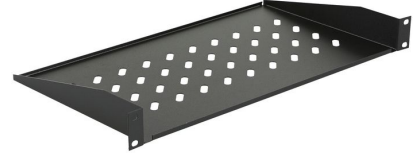
Dimensiones (mm): Ancho: 486 x Profundidad: 250 x Altura: 44

Carga estática máxima (kg): 30

Color: RAL 9005

Los montajes en rack con conexiones de 2 puntos son estantes de gabinete adaptables a todos los gabinetes de 19" y cuentan con ranuras de ventilación.

En caso de necesidad, se pueden añadir 2 soportes laterales con profundidad ajustable en la parte trasera.



Especificaciones

Features	Ancho de rack compatible	19 "
	Capacidad rack	1U
	Color producto	Black
	Conformidad RoHS	Yes
	Fácil montaje	Yes
	Forma del agujero de montaje	Oval
	Máxima capacidad de peso	30 kg
	Number of attachment points	2
	Perforado	Yes
	Preensamblados	Yes
	Tipo	Fixed Shelf
Other features	Carga estática	30 Kg
	Dimensiones (AnxPxAl)	486x250x44 mm
	Montaje en rack	Yes
Packaging content	Tornillos incluidos	Yes
	Tuercas de caja incluidas	Yes
Vendor information	Brand Name	Lanview
	Warranty	5 Año/s