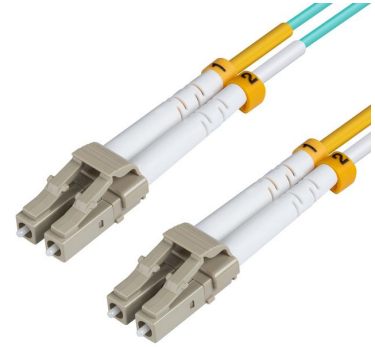


MPN: FIB4420005

Câble à fibre optique, LC-LC, Multimode, Duplex, OM3 (Bleu Aqua) 0,5m

Le câble à fibre optique multimode OM3 50/125µm insensible aux courbures présente une atténuation réduite lorsqu'il est plié ou tordu par rapport aux câbles à fibre optique traditionnels, ce qui rend l'installation et la maintenance des câbles à fibre optique plus efficaces. Ce câble à fibre optique multimode 50/125 OM3 est idéal pour connecter des émetteurs-récepteurs 10G SR, 10G LRM, SFP+ etc. pour des connexions Ethernet 10G/40G/100G et est la spécification de fibre préférée pour les connexions Ethernet 10G. Les cordons de raccordement multimode sont fabriqués à l'aide de câbles LSZH conformes aux normes IEC, EIA TIA ou Telcordia.

- Conçu pour les centres de données, l'industrie et les centres informatiques
- LSZH (Low Smoke Zero Halogen) et retardateur de flamme
- Conforme RoHS
- Pré-testé avec rapport de test



Caractéristiques

| | | |
|--|-------------------------------------|---|
| Caractéristiques | Conformité RoHS | Oui |
| | Connecteur 1 | LC/UPC |
| | Connecteur 2 | LC/UPC |
| | Couleur du produit | Bleu |
| | Diamètre du revêtement | 125 µm |
| | Diamètre principal | 50 µm |
| | Genre de connecteur 1 | Mâle |
| | Genre de connecteur 2 | Mâle |
| | Longueur de câble | 0,5 m |
| | Matériau du manteau | LSZH (Low smoke zero halogen) |
| | Perte d'insertion | 0,3 dB |
| | Sans halogene | Oui |
| | Structure du mode de fibre | Multimode |
| | Type de fibre optique | OM3 |
| | Conditions environnementales | Température d'opération |
| Température hors fonctionnement | | -40 - 85 °C |
| Détails techniques | Ne contient pas | Halogène |
| Poids et dimensions | Diamètre du câble | 2 mm |
| | Rayon de courbe | 6 cm |
| Vendor information | Brand Name | MicroConnect |
| | Homepage | https://microconnect.me/ |
| | Warranty | 25 Année (s) |

Autres produits de cette série

| Longueur de câble | OM1 | OM2 | OM3 | OM4 |
|-------------------|------------|--------------|------------|--------------|
| 0,2 | | | | FIB4404002P |
| 0,5 | FIB4400005 | FIB4420005-2 | FIB4420005 | FIB4404005P |
| 1 | FIB4400001 | FIB442001-2 | FIB442001 | FIB440401P |
| 1,5 | | | FIB4420015 | FIB440401.5P |
| 2 | FIB4400002 | FIB442002-2 | FIB442002 | FIB440402P |
| 2,5 | | | | FIB440402.5P |
| 3 | FIB4400003 | FIB442003-2 | FIB442003 | FIB440403P |
| 4 | | | | FIB440404P |
| 5 | FIB4400005 | FIB442005-2 | FIB442005 | FIB440405P |
| 6 | FIB4400006 | | FIB442006 | |
| 7 | FIB4400007 | FIB442007-2 | FIB442007 | FIB440407P |
| 8 | | | | FIB440408P |
| 10 | FIB440010 | FIB442010-2 | FIB442010 | FIB440410P |
| 12 | | | FIB442012 | FIB440412P |
| 13 | | | FIB442013 | |
| 15 | FIB440015 | FIB442015-2 | FIB442015 | FIB440415P |
| 16 | FIB440016 | | | |
| 20 | FIB440020 | FIB442020-2 | FIB442020 | FIB440420P |
| 25 | FIB440025 | FIB442025-2 | FIB442025 | FIB440425P |
| 30 | FIB440030 | | FIB442030 | FIB440430P |
| 35 | FIB440035 | | | |
| 40 | FIB440040 | | FIB442040 | FIB440440P |
| 45 | FIB440045 | | | |
| 50 | FIB440050 | | FIB442050 | FIB440450P |
| 55 | FIB440055 | | | |
| 60 | FIB440060 | | | |
| 70 | | | FIB442070 | FIB440470P |
| 75 | FIB440075 | | | |
| 100 | FIB440100 | | FIB442100 | |
| 120 | | | | FIB4404120P |
| 170 | | | | FIB4404170P |

| Longueur de câble | OM5 |
|-------------------|------------|
| 0,2 | |
| 0,5 | FIB5510005 |

| Longueur de câble | OM5 |
|-------------------|-----------|
| 1 | FIB551001 |
| 1,5 | |
| 2 | FIB551002 |
| 2,5 | |
| 3 | FIB551003 |
| 4 | |
| 5 | FIB551005 |
| 6 | |
| 7 | FIB551007 |
| 8 | |
| 10 | FIB551010 |
| 12 | |
| 13 | |
| 15 | FIB551015 |
| 16 | |
| 20 | FIB551020 |
| 25 | FIB551025 |
| 30 | |
| 35 | |
| 40 | |
| 45 | |
| 50 | |
| 55 | |
| 60 | |
| 70 | |
| 75 | |
| 100 | |
| 120 | |
| 170 | |

Autres photos

