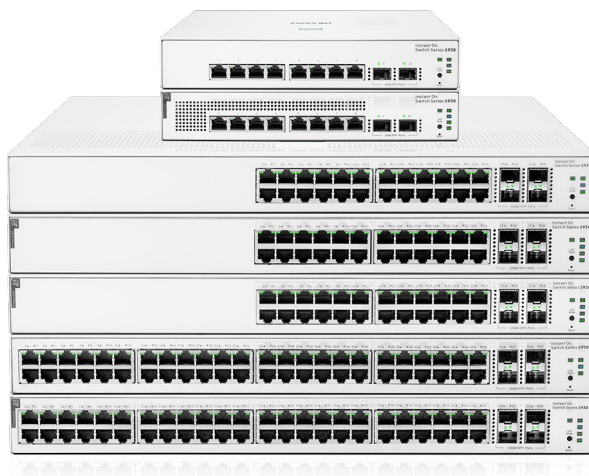


# Série de commutateurs HPE Networking Instant On Switch Series 1930

Commutateurs haute performance à gestion intelligente pour les petites et moyennes entreprises



## Une solution idéale pour les cafés, les sociétés de conception et les start-ups technologiques

### Aperçu du produit

Que vous possédiez un café, un bureau d'études ou une start-up technique, un réseau fiable et sécurisé est indispensable à la réussite de votre entreprise. Ce réseau doit vous procurer une vraie tranquillité d'esprit et vous permettre de vous consacrer à la croissance de votre entreprise.

HPE Networking Instant On vous aidera à satisfaire vos utilisateurs, à connecter les appareils mobiles et IoT et à sécuriser votre réseau.

La série HPE Networking Instant On Switch Series 1930 comprend des commutateurs Gigabit de couche 2+ avancés à gestion intelligente et configuration fixe, conçus pour les PME, faciles à déployer et abordables.

Capables de gérer les applications gourmandes en bande passante telles que les visioconférences voix et vidéo, ils offrent une connectivité cohérente qui dynamise les performances.

Grâce au portail cloud Instant On, à l'application mobile ou à l'interface web locale, vous pouvez rapidement configurer, surveiller et gérer les commutateurs Switch Series 1930 depuis n'importe quel endroit et à n'importe quel moment. Une alimentation pouvant atteindre 30 W pour vos appareils PoE de classe 4 tels que les points d'accès, les caméras de surveillance et les téléphones VoIP qui peuvent tous être gérés depuis une seule plateforme.



Des fonctionnalités de sécurité intégrées protègent votre réseau contre tout accès non autorisé et vous permettent de segmenter le trafic et définir l'accès à chaque zone du réseau. Tous ces éléments sont compris dans le prix du matériel : vous n'avez pas besoin de licence ou de frais d'abonnement.

## Points clés

- Commutateurs Ethernet à gestion intelligente de niveau 2+ prêts à être déployés en mode 8, 24 et 48 ports pour les modèles non PoE et PoE classe 4
- Jusqu'à 370 W de PoE alimentant les points d'accès et appareils IoT tels que les téléphones IP, les caméras de surveillance et les serrures de portes
- Deux (2) ports de fibre SFP 1G dédiés sur les modèles 8 port et quatre (4) ports de fibre SFP+ 1G/10G dédiés sur les modèles 24/48 ports pour éliminer les congestions sur le réseau
- Application mobile pratique, portail cloud et interface graphique basée sur le web pour faciliter la configuration, la gestion, la surveillance et le dépannage du réseau.
- Modèles 8 ports PoE et non PoE et 24 et 48 ports non PoE sans ventilateur pour les environnements sensibles au bruit
- Une sécurité sur laquelle vous pouvez compter : protégez votre réseau contre l'accès non autorisé avec la Liste de contrôle des accès, IEEE 802.1x et la segmentation du trafic VLAN.
- Nous sommes là pour vous aider
  - Pas de licence supplémentaire et de frais d'abonnement
  - Garantie limitée à vie et support de pointe

## Cloud HPE Networking Instant On

### Configuration et gestion faciles

L'application mobile Instant On vous permet de configurer, gérer et surveiller vos commutateurs et points d'accès Instant On directement à partir de votre téléphone. Au sein de l'application, des instructions vous aident à installer les appareils Instant On et à configurer votre réseau en quelques instants. Aucune expertise technique n'est requise. Grâce à l'accès basé dans le cloud, vous pouvez accéder au réseau où que vous soyez et à n'importe quel moment.

### Mieux ensemble avec Instant On

Instant On détecte et applique automatiquement la plus haute priorité PoE (critique) aux points d'accès Instant On, fournissant ainsi une alimentation et un accès au réseau sans fil ininterrompus. Le trafic voix filaire et sans fil est hiérarchisé avec priorité QoS de bout en bout pour des performances vocales optimales.

### Conception esthétique non intrusive

Les commutateurs Instant On viennent s'ajouter aux points d'accès d'aspect élégant Instant On et s'intègrent discrètement à l'environnement de votre site. Les modèles 8 ports ainsi que les modèles non PoE 24 et 48 ports sont conçus sans ventilateur, garantissant un fonctionnement silencieux dans les bureaux.

### Haute performance et options flexibles

La série consiste en quatre (4) commutateurs PoE de classe 4 et trois (3) commutateurs non PoE incluant les commutateurs Ethernet Gigabit de 8, 24 et 48 ports. Les deux (2) ports de fibre SFP 1G dédiés sur les modèles 8 ports et quatre (4) ports de fibre SFP+ 1G/10G dédiés sur les modèles 24/48 ports garantissent de performances de pointe et éliminent les congestions sur le réseau. Parmi les fonctionnalités personnalisables, citons les fonctionnalités de base de couche 2 telles que les VLAN et l'agrégation des liaisons ainsi que les fonctionnalités avancées telles que le routage statique IPv4 de couche 4, les ACL, les protocoles STP (Spanning Tree Protocols) et le mode hôte IPv6.

### Expérience utilisateur optimisée

L'application mobile Instant On fournit des flux de travail communs aux commutateurs et points d'accès Instant On, ce qui vous permet de configurer, surveiller et gérer votre réseau à distance sans nécessiter de matériel supplémentaire (tel que clés cloud ou VPN). Vous pouvez mettre à jour le micrologiciel de vos appareils Instant On directement dans le cloud à n'importe quel moment et où que vous soyez.

### Vue inventaire de site et topologie

La vue inventaire de site affiche tous les commutateurs et points d'accès Instant On sur une seule interface et la vue topologie affiche une structure intuitive de tous les appareils Instant On déployés sur le réseau, ce qui vous permet d'identifier rapidement les appareils qui ne fonctionnent pas et de prendre les mesures qui s'imposent. Les problèmes réseau peuvent être aisément diagnostiqués avec des tests de connectivité tels que Ping et Traceroute.



**Authentification à deux facteurs (2FA)**

Alors que les violations de sécurité continuent d'augmenter, 2FA est devenu un outil essentiel à la réduction des risques associés aux identifiants de connexion compromis. L'authentification à deux facteurs (2FA) fournit une couche d'authentification supplémentaire, empêche l'accès à distance non autorisé au plan de gestion du réseau et sécurise les informations sensibles des clients.

**Gestion multisite à distance**

Le portail cloud et l'application mobile vous permettent de gérer à distance plusieurs sites et réseaux, et des déploiements distribués et multilocataires. Chaque site est séparé de façon logique et possède une configuration, des statistiques, un portail invité et différents niveaux de profils d'utilisateurs et de privilèges d'accès. Instant On vous permet de créer trois comptes administrateur par site, vous donnant ainsi la possibilité de les verrouiller afin de ne pas les supprimer accidentellement.

**Gestion du site basée sur l'intention**

Le portail cloud Instant On prend en charge un moteur de politiques qui permet d'appliquer des politiques homogènes et contrôlées de bout en bout au niveau du réseau, améliorant ainsi la gestion d'un seul appareil à partir de l'interface web du commutateur.

**Sécurité intégrée**

Les fonctions de sécurité intégrées comme le contrôle d'accès permettent de configurer les restrictions d'accès au réseau pour les clients filaires ou sans fil d'après les adresses IP de destination.

**Pas de frais supplémentaires**

Toutes les fonctionnalités sont incluses dans le prix de l'équipement. Il n'y a ni licence ni frais d'abonnement supplémentaires. Une garantie limitée à vie de pointe est incluse, de même qu'une assistance par des experts via messagerie instantanée pendant la durée de vie du produit.

**Classification automatisée des clients filaires**

Le portail cloud peut désormais détecter et classer le type d'appareil connecté au commutateur. Les appareils clients peuvent être classifiés par catégorie, famille et système d'exploitation. Par exemple, un client peut être classifié comme ordinateur, appareil intelligent ou VoIP; sa famille peut être Windows, Linux ou Apple Mac.

**Profils de ports**

Autorisez les administrateurs utilisateurs à créer facilement des règles ou des profils prédéfinis pour un port: ils peuvent être appliqués simultanément à un ou plusieurs ports pour une configuration plus rapide et plus simple, ce qui réduit le temps de déploiement, augmente la productivité et permet une mise à l'échelle rapide du réseau. Les profils de port permettent d'enregistrer des paramètres tels que la sécurité, l'authentification, les programmes d'alimentation, la répartition de l'alimentation, etc.

**Principales fonctionnalités des commutateurs****Gestion****Gestion basée dans le cloud pour la totalité du réseau**

Le portail cloud et l'application mobile facilitent la gestion des réseaux de bout en bout intégrant des points d'accès et commutateurs Instant On.

**Gestion locale simplifiée via l'interface utilisateur Web**

Intuitive, cette même interface facilite également la gestion des commutateurs individuels et ne nécessite aucune expertise technique. Prend en charge jusqu'à cinq (5) sessions HTTP et HTTP Secure (HTTPS).

**Mise à jour micrologicielle**

Lorsqu'il est géré dans le cloud, une notification est envoyée concernant le dernier firmware avec possibilité de programmer les mises à jour à des heures données via l'application mobile Instant On et le portail cloud.

**Mode client DHCP par défaut**

Permet de connecter le commutateur directement à un réseau (fonctionnement Plug and Play). En l'absence d'un serveur DHCP sur le réseau, le commutateur se rabat sur l'adresse statique 192.168.1.1.

**Mise en miroir de ports**

Permet au trafic d'un port ou VLAN d'être envoyé à un analyseur réseau pour être contrôlé.

**Journalisation des événements et alertes**

Fournit des informations détaillées sur l'identification et la résolution des problèmes.

**Gestion des comptes**

Permet aux administrateurs d'ajouter, modifier, supprimer et transférer des comptes et mots de passe pour un accès sécurisé à la solution de gestion dans le cloud Instant.

**LED de l'outil de localisation**

Permet aux utilisateurs de définir la LED de l'outil de localisation d'un commutateur précis sur Activé, Clignoter ou Éteindre. Simplifie le dépannage grâce à la possibilité de localiser un commutateur donné au sein d'un rack de commutateurs similaires.

**Configuration des programmes**

La fonctionnalité de programmation globale peut être appliquée à des ACL à caractère temporel, à la fermeture des ports ou interfaces ou à la fourniture d'une alimentation PoE, et il est possible de configurer jusqu'à 3 programmes. La programmation PoE permet à l'utilisateur de configurer un jour ou une heure de semaine donné pendant lequel les commutateurs Instant On alimenteront les appareils connectés tels que les caméras de surveillance, les imprimantes et les points d'accès.



**Qualité de service (QoS)**

**Priorité du trafic**

Fournit des paquets urgents (tels que VoIP et vidéo) avec priorité sur tout autre trafic selon la classification DSCP ou IEEE 802.1p.

**Réseau à voix automatique**

Reconnaît automatiquement les téléphones IP et accorde la priorité au trafic vocal. Configuration facile permettant de segmenter le trafic vocal sur un réseau voix dédié pour des performances optimales.

**Balisage IEEE 802.1p/Q VLAN**

Fournit des données aux appareils en fonction de la priorité et du type de trafic ; prend en charge IEEE 802.1Q.

**Classe de Service (CoS)**

Définit la priorité IEEE 802.1p/DSCP sur les files d'attente (4 files). Prend en charge les files d'attente SPQ (Strict Priority Queuing) et les files d'attente WRR (Weighted Round Robin). Les files d'attente SPQ et WRR peuvent être configurées sur des ports de commutateurs individuels.


**Connectivité**

**Connectivité fibre SFP/SFP+**

Fournit des connexions en fibre aux liaisons montantes et autres connexions sur les longues distances qui ne peuvent pas être supportées par le câblage en cuivre. Les ports SFP sont ajoutés aux ports Ethernet en cuivre, ce qui augmente le nombre total de ports disponibles. Deux (2) ports SFP 1G disponibles sur les modèles 8 ports et quatre (4) ports SFP+ 1G/10G sur les modèles 24 et 48 ports.

**PoE classe 4 (IEEE 802.3at) certifié Ethernet Alliance**

Fournit jusqu'à 30 W par port, ce qui permet de prendre en charge les appareils PoE de classe 4 tels que téléphones vidéo IP, points d'accès sans fil et caméras de sécurité avancées (panorama/inclinaison/zoom) ainsi que tout appareil périphérique de 15,4 W conforme à la norme IEEE 802.3af. Réduit les coûts supplémentaires associés aux câbles et circuits électriques qui seraient autrement nécessaires dans les déploiements de téléphones IP et de WLAN.

Marque	Norme	Classe	Alimenta- tion min. au port PSE	Alimenta- tion max. consom- mée au port PD	Câbles utilisés	Logo certifica- tion EA
PoE 1	IEEE 802.3 af	0-3	15,4 W	13 W	2 paires	
	IEEE 802.3 at	4	30 W	25,5 W		

**Configuration PoE automatique**

Le commutateur affecte automatiquement l'alimentation appropriée à un port lié à un appareil PD en fonction du protocole LLDP (Link Layer Discovery Protocol).

**Allocation PoE**

Prend en charge plusieurs méthodes (automatique LLDP-MED, classe de PoE ou en fonction de l'utilisation) d'attribution de PoE, ce qui permet de réaliser des économies d'énergie.

**MDI/MDI-X automatique**

Ajustement automatique des câbles croisés et directs sur tous les ports 10/100/1 000.

**Sécurité réseau**

**Sécurité TPM**

Inclut un module de plateforme TPM (Trusted Platform Module) pour une génération et un stockage sécurisés de clés cryptographiques utilisées dans les connexions au portail cloud Instant On.

**Prise en charge VLAN IEEE 802.1Q/Q**

Prise en charge d'un maximum de 256 VLAN avec des valeurs de VLAN ID entre 2 et 4092. Les valeurs VLAN 4093 et 4094 sont réservées à l'usage interne du système.

**Contrôle d'accès réseau**

Active l'accès restreint pour protéger le réseau en restreignant l'accès des appareils connectés à des destinations spécifiques.

**Contrôle d'accès au port IEEE 802.1X**

Authentification des utilisateurs du réseau par port avant d'autoriser l'accès au réseau. L'authentification de port inclut le VLAN attribué par RADIUS ou la création dynamique de VLAN.

**Sécurité de port — Liste d'autorisation**

Permet aux utilisateurs de restreindre l'accès au réseau à des clients spécifiques par port.

**Protection DoS (déni de service) automatique**

Gère le trafic à haut volume et empêche les attaques par déni de service (DoS) contre le réseau.

**Furetage DHCP**

Sécurise le réseau en filtrant les messages DHCP de source non fiable.

**Prévention d'attaques ARP**

La protection ARP dynamique empêche les diffusions ARP provenant d'hôtes non autorisés, ce qui évite l'écoute clandestine du trafic ou le vol des données du réseau.



**Protection contre les tempêtes de paquets**

Protection contre les tempêtes de diffusion multicast et unicast inconnues avec des seuils définis par les utilisateurs.

**RADIUS**

Le commutateur prend en charge l'authentification RADIUS avec configuration du serveur principal et du serveur de secours.

**Attribution automatique de VLAN — VLAN attribués par RADIUS**

Affecte automatiquement les utilisateurs au VLAN approprié en fonction de leur identité et de leur localisation.

**Traçabilité RADIUS**

Série d'attributs et statistiques destinés au recueil d'informations sur le commutateur.

**VLAN ID de gestion**

Fournit un accès sécurisé aux administrateurs dans le VLAN spécifié.

**Prévention d'instabilité des liens**

Minimise la perturbation du réseau en détectant et désactivant automatiquement les ports instables.

**Performance et capacité****Energy Efficient Ethernet (EEE)**

Conformité à la norme IEEE 802.3az pour l'économie d'énergie durant les périodes de basse activité des données.

**Fermeture de port automatique**

Le commutateur économise de l'énergie en coupant automatiquement l'alimentation aux ports inactifs. Une fois un lien détecté, l'alimentation du port est restaurée.

**État des économies d'énergie**

Les fonctionnalités Green Ethernet fournissent un total approximatif des économies d'énergie réalisées.

**Refroidissement éco-énergétique**

Inclut des ventilateurs à vitesse variable opérant uniquement à la vitesse nécessaire pour maintenir la température de fonctionnement et réduire le bruit et la consommation d'énergie.

**Fonctionnement sans ventilateur**

Conception sans ventilateur pour les modèles 8 ports et les modèles non PoE 24 et 48 ports ; commutateurs parfaits pour les déploiements dans les bureaux.

**Fonctions de routage****Routage IPv4 statique**

Prend en charge des attributions d'adresses IP manuelles ou par DHCP à des VLAN individuels.

**Fonctionnalités de commutation****Contrôle de flux IEEE 802.3x**

Fournit un mécanisme de limitation de flux propagé à travers le réseau pour éviter la perte de paquets au niveau d'un nœud encombré.

**Protocole STP (Spanning Tree Protocol)**

Prend en charge le protocole RSTP (Rapid Spanning Tree Protocol) standard IEEE 802.1D STP, IEEE 802.1w pour une convergence plus rapide et le protocole MSTP (Multiple Spanning Tree Protocol) IEEE 802.1s (sur Web local).

**Protection contre les boucles**

Lorsqu'une boucle est détectée, le port source est désactivé afin d'empêcher le transfert des paquets de données provenant du commutateur, ce qui permet d'éviter les tempêtes de diffusion.

**Filtrage BPDU**

Abandonne les paquets BPDU lorsque le protocole STP est activé globalement mais désactivé sur un port spécifique.

**Prise en charge des trames jumbo**

Prend en charge les trames d'une taille maximale de 9 216 octets pour améliorer les performances des gros transferts de données.

**Furetage IGMP v1/v2**

Améliore les performances réseau via le filtrage multicast, au lieu d'inonder tous les ports avec le trafic.

**Agrégation des liaisons**

Regroupe automatiquement un maximum de huit (8) ports par trunk à l'aide du protocole d'agrégation LACP) ou manuellement pour former une connexion à bande passante élevée à la dorsale du réseau, ce qui évite la congestion du trafic. Les modèles 8 ports prennent en charge 4 trunks, les modèles 24 ports, 8 trunks et les modèles 48 ports, 16 trunks.

**LLDP/LLDP-MED (Media Endpoint Discovery)**

Définit une extension standard de LLDP qui enregistre des valeurs de paramètres tels que QoS et VLAN pour configurer automatiquement les appareils réseau tels que les téléphones IP.



**Protocole ARP (Address Resolution Protocol)**

Le tableau ARP affiche toutes les adresses IP qui ont été résolues sur les adresses MAC soit de manière dynamique ou via configuration d'entrées statiques.

**Outil de diagnostic des câbles**

Fournit le mécanisme permettant de détecter et de signaler les problèmes de câblage potentiels, tels que les ouvertures ou les courts-circuits de câble sur les liaisons en cuivre, en plus de fournir la distance jusqu'au défaut et la longueur totale du câble.

**Fonctionnalités additionnelles disponibles via l'interface de gestion web locale****Tableau de bord des événements principaux**

Fournit des notifications pour les événements critiques et un accès rapide aux derniers événements du journal.

**Démarrage rapide et assistant VLAN**

Permet de configurer automatiquement des paramètres initiaux tels que l'adresse IP, les informations sur l'appareil et l'heure du système. L'assistant VLAN peut être utilisé pour configurer les ID de VLAN initiaux et l'appartenance à un port.

**Liste de contrôle d'accès (ACL)**

Permet de filtrer le trafic réseau en créant une ACL, ajoute des règles et affecte des critères à une ACL et applique l'ACL pour autoriser ou refuser l'accès sur une ou plusieurs interfaces ou sur un VLAN. Prend en charge 50 ACL IPv4 et IPv6 entrantes avec 480 ACE.

**Hôte IPv6**

Permet de gérer et déployer des commutateurs à la périphérie du réseau IPv6.

**Limitation de débit**

Définit et applique les limites du trafic d'entrée par port en fonction de pourcentages ou paquets par seconde.

**Ports protégés**

Les ports d'un groupe d'isolation ne peuvent pas transférer de trafic de couche 2 entre eux, ce qui assure la confidentialité et la sécurité des données.

**Transfert de fichiers SCP et TFTP**

Fournit plusieurs mécanismes de transfert de fichier via le protocole SCP (Secure Copy Protocol) ou TFTP.

**Prise en charge des images doubles**

Fournit des images logicielles primaires et secondaires indépendantes pour la sauvegarde durant la mise à niveau.

**Gestion des comptes utilisateur**

La fonctionnalité de vérification de la force et de l'âge des mots de passe renforce la sécurité de l'administration des comptes utilisateur sur l'interface de gestion Web locale. En outre, l'authentification des comptes utilisateur peut être effectuée via RADIUS pour accéder à l'interface.

**Secure Socket Layer (SSL)**

Chiffre tout trafic HTTP et sécurise l'accès à la gestion sur navigateur local du commutateur.

**SNMPv1, v2c, et v3**

Facilite la gestion à distance avec la station de gestion SNMP qui localise et surveille le commutateur.

**RMON (surveillance à distance)**

Offre des capacités de surveillance et de création de rapports avancées pour les statistiques, l'historique, les alarmes et les événements. Les données RMON sont récupérées du commutateur via une plateforme de gestion réseau sur SNMP.

**Garantie service et support**

La garantie limitée à vie Instant On inclut un support téléphonique 24 heures sur 24, 7 jours sur 7 durant les 90 premiers jours et un support par messagerie instantanée durant la totalité de la période de garantie. Le remplacement de matériel avec livraison le jour ouvrable suivant est également compris pendant les 30 premiers jours. Passez à l'assistance téléphonique et par chat illimitée grâce à notre option Foundation Care.

Vous pouvez également faire appel à la communauté Instant On pour obtenir une assistance participative publique ou pour vos questions relatives à la configuration.

Reportez-vous à la [politique de fin de support \(EoS\)](#) pour plus de détails sur les conditions de fin de support.

Consulter le site Web Hewlett Packard Enterprise à [hpe.com/networking/services](http://hpe.com/networking/services) pour plus de détails sur les descriptions des niveaux de service et les numéros de produits. Pour obtenir des informations sur les services et les temps de réponse dans votre région, veuillez contacter votre bureau de vente local Hewlett Packard Enterprise.



## Spécifications techniques

	<b>Commutateur HPE Networking Instant On 8 ports Gigabit 2 ports SFP 1930 (JL680A)</b>	<b>Commutateur HPE Networking Instant On 8 ports Gigabit PoE classe 4 2 ports SFP 124 W 1930 (JL681A)</b>	<b>Commutateur HPE Networking Instant On 24 ports Gigabit 4 ports SFP+ 1930 (JL682A)</b>	<b>Commutateur HPE Networking Instant On 24 ports Gigabit PoE classe 4 4 ports SFP+ 195 W 1930 (JL683B)</b>
<b>Ports et connecteurs d'E/S</b>				
	8 ports RJ-45 auto-détection 10/100/1000 (type IEEE 802.3 10BASE-T, type IEEE 802.3u 100BASE-TX, type IEEE 802.3ab 1000BASE-T); Duplex : 10BASE-T/100BASE-TX : semi ou complet ; 1000BASE-T : complet uniquement 2 ports SFP 1 GbE	8 ports RJ-45 PoE classe 4 auto-détection 10/100/1000 (type IEEE 802.3 10BASE-T, type IEEE 802.3u 100BASE-TX, type IEEE 802.3ab 1000BASE-T); Duplex : 10BASE-T/100BASE-TX : semi ou complet ; 1000BASE-T : complet uniquement 2 ports SFP 1 GbE	24 ports RJ-45 auto-détection 10/100/1000 (type IEEE 802.3 10BASE-T, type IEEE 802.3u 100BASE-TX, type IEEE 802.3ab 1000BASE-T); Duplex : 10BASE-T/100BASE-TX : semi ou complet ; 1000BASE-T : complet uniquement 4 ports SFP+ 1/10GbE	24 ports RJ-45 PoE classe 4 auto-détection 10/100/1000 (type IEEE 802.3 10BASE-T, type IEEE 802.3u 100BASE-TX, type IEEE 802.3ab 1000BASE-T); Duplex : 10BASE-T/100BASE-TX : semi ou complet ; 1000BASE-T : complet uniquement 4 ports SFP+ 1/10GbE
<b>Caractéristiques physiques</b>				
Dimensions (P x L x H)	25,4 x 15,95 x 4,39 cm (10 x 6,28 x 1,73 pouces)	25,4 x 25,4 x 4,39 cm (10 x 10 x 1,73 pouces)	44,25 x 22,15 x 4,39 cm (17,42 x 8,72 x 1,73 pouces)	44,25 x 26,47 x 4,39 cm (17,42 x 10,42 x 1,73 pouces)
Poids	1,16 kg (2,55 lb)	2,11 kg (4,66 lb)	2,41 kg (5,32 lb)	3,49 kg (7,69 lb)
<b>Processeur et mémoire</b>				
	ARM Cortex-A9 @ 800 MHz, 512 Mo SDRAM, flash 256 Mo ; mémoire tampon du paquet : 1,5 Mo	ARM Cortex-A9 @ 800 MHz, 512 Mo SDRAM, flash 256 Mo ; mémoire tampon du paquet : 1,5 Mo	ARM Cortex-A9 @ 800 MHz, 512 Mo SDRAM, flash 256 Mo ; mémoire tampon du paquet : 1,5 Mo	ARM Cortex-A9 @ 800 MHz, 512 Mo SDRAM, flash 256 Mo ; mémoire tampon du paquet : 1,5 Mo
<b>Performance</b>				
Latence 100 Mo	< 5,2 uSec	< 5,2 uSec	< 4,7 uSec	< 4,7 uSec
Latence 1000 Mo	< 3,0 uSec	< 3,0 uSec	< 2,4 uSec	< 2,4 uSec
Latence 10000 Mo	s/o	s/o	< 1,3 uSec	< 1,3 uSec
Débit (Mpps)	14,88 Mpps	14,88 Mpps	95,23 Mpps	95,23 Mpps
Capacité	20 Gbit/s	20 Gbit/s	128 Gbit/s	128 Gbit/s
Taille de la table de routage (nombre d'entrées statiques)	32 entrées statiques	32 entrées statiques	32 entrées statiques	32 entrées statiques
Taille de la table d'adresses MAC (nombre d'entrées)	8 000 entrées	8 000 entrées	16 000 entrées	16 000 entrées
Fiabilité MTBF (années)	178	95	158	76
<b>Environnement</b>				
Température de fonctionnement	0 °C à 40 °C	0 °C à 40 °C	0 °C à 40 °C	0 °C à 40 °C
Humidité relative de fonctionnement	15 % à 95 % @ 40°C (104°F)	15 % à 95 % @ 40°C (104°F)	15 % à 95 % @ 40°C (104°F)	15 % à 95 % @ 40°C (104°F)
Température de stockage/hors fonctionnement	-40°C à 70°C	-40°C à 70°C	-40°C à 70°C	-40°C à 70°C
Humidité relative de stockage/hors fonctionnement	15 % à 95 % @ 60°C (140°F)	15 % à 95 % @ 60°C (140°F)	15 % à 95 % @ 60°C (140°F)	15 % à 95 % @ 60°C (140°F)
Altitude	Jusqu'à 3 km	Jusqu'à 3 km	Jusqu'à 3 km	Jusqu'à 3 km
<b>Acoustique<sup>1</sup></b>				
	Sans ventilateur	Sans ventilateur	Sans ventilateur	LWAd = 3,9 Bel LpAm (passant) = 25 dB

<sup>1</sup>Acoustique mesurée en chambre semi-anéchoïque de 23°C avec un chargement de trafic de 100 % et 50 % de PoE sur tous les ports. Mesures prises selon la norme ISO 7779. Déclarées conformes à l'IECMA-109 :2010. Les valeurs présentées sont le niveau de puissance acoustique pondéré A déclaré (LWAd) et le niveau de pression acoustique pondéré A moyen du spectateur (LpAm)



## Spécifications techniques

**Commutateur HPE Networking  
Instant On 24 ports Gigabit PoE  
classe 4 4 ports SFP+  
370 W 1930  
(JL684B)**

**Commutateur HPE Networking  
Instant On 48 ports Gigabit 4 ports  
SFP+ 1930  
(JL685A)**

**Commutateur HPE Networking  
Instant On 48 ports Gigabit PoE  
classe 4 4 ports SFP+ 370 W 1930  
(JL686B)**

### Ports et connecteurs d'E/S

24 ports RJ-45 PoE classe 4 auto-détection 10/100/1000 (type IEEE 802.3 10BASE-T, type IEEE 802.3u 100BASE-TX, type IEEE 802.3ab 1000BASE-T);  
Duplex : 10BASE-T/100BASE-TX : semi ou complet ; 1000BASE-T : complet uniquement  
4 ports SFP+ 1/10GbE

48 ports RJ-45 auto-détection 10/100/1000 (type IEEE 802.3 10BASE-T, type IEEE 802.3u 100BASE-TX, type IEEE 802.3ab 1000BASE-T);  
Duplex : 10BASE-T/100BASE-TX : semi ou complet ; 1000BASE-T : complet uniquement  
4 ports SFP+ 1/10GbE

48 ports RJ-45 PoE classe 4 auto-détection 10/100/1000 (type IEEE 802.3 10BASE-T, type IEEE 802.3u 100BASE-TX, type IEEE 802.3ab 1000BASE-T);  
Duplex : 10BASE-T/100BASE-TX : semi ou complet ; 1000BASE-T : complet uniquement  
4 ports SFP+ 1/10GbE

### Caractéristiques physiques

Dimensions (P x L x H)

44,25 x 26,47 x 4,39 cm  
(17,42 x 10,42 x 1,73 pouces)

44,25 x 28,24 x 4,39 cm  
(17,42 x 11,12 x 1,73 pouces)

44,25 x 32,26 x 4,39 cm  
(17,42 x 12,7 x 1,73 pouces)

Poids

3,73 kg (8,23 lb)

3,13 kg (6,91 lb)

4,59 kg (10,12 lb)

### Processeur et mémoire

ARM Cortex-A9 @ 800 MHz, 512 Mo SDRAM, flash 256 Mo ; mémoire tampon du paquet : 1,5 Mo

ARM Cortex-A9 @ 800 MHz, 512 Mo SDRAM, flash 256 Mo ; mémoire tampon du paquet : 1,5 Mo

ARM Cortex-A9 @ 800 MHz, 512 Mo SDRAM, flash 256 Mo ; mémoire tampon du paquet : 1,5 Mo

### Performance

Latence 100 Mo

< 4,7 uSec

< 4,5 uSec

< 4,5 uSec

Latence 1000 Mo

< 2,4 uSec

< 2,2 uSec

< 2,2 uSec

Latence 10000 Mo

< 1,3 uSec

< 1,2 uSec

< 1,2 uSec

Débit (Mpps)

95,23 Mpps

130,95 Mpps

130,95 Mpps

Capacité

128 Gbit/s

176 Gbit/s

176 Gbit/s

Taille de la table de routage  
(nombre d'entrées statiques)

32 entrées statiques

32 entrées statiques

32 entrées statiques

Taille de la table d'adresses  
MAC (nombre d'entrées)

16 000 entrées

16 000 entrées

16 000 entrées

Fiabilité MTBF (années)

71

114

57

### Environnement

Température de fonctionnement

0 °C à 40 °C

0 °C à 40 °C

0 °C à 40 °C

Humidité relative de  
fonctionnement

15 % à 95 % @ 40°C (104°F)

15 % à 95 % @ 40°C (104°F)

15 % à 95 % @ 40°C (104°F)

Température de stockage/hors  
fonctionnement

-40°C à 70°C

-40°C à 70°C

-40°C à 70°C

Humidité relative de stockage/  
hors fonctionnement

15 % à 95 % @ 60°C (140°F)

15 % à 95 % @ 60°C (140°F)

15 % à 95 % @ 60°C (140°F)

Altitude

Jusqu'à 3 km

Jusqu'à 3 km

Jusqu'à 3 km

### Acoustique<sup>1</sup>

LWAd = 3,7 Bel  
LpAm (passant) = 23 dB

Sans ventilateur

LWAd = 4,0 Bel  
LpAm (passant) = 24 dB

<sup>1</sup>Acoustique mesurée en chambre semi-anéchoïque de 23°C avec un chargement de trafic de 100 % et 50 % de PoE sur tous les ports. Mesures prises selon la norme ISO 7779. Déclarées conformes à l'ECMA-109 :2010. Les valeurs présentées sont le niveau de puissance acoustique pondéré A déclaré (LWAd) et le niveau de pression acoustique pondéré A moyen du spectateur (LpAm)



## Spécifications techniques

	<b>Commutateur HPE Networking Instant On 8 ports Gigabit 2 ports SFP 1930 (JL680A)</b>	<b>Commutateur HPE Networking Instant On 8 ports Gigabit PoE classe 4 2 ports SFP 124 W 1930 (JL681A)</b>	<b>Commutateur HPE Networking Instant On 24 ports Gigabit 4 ports SFP+ 1930 (JL682A)</b>	<b>Commutateur HPE Networking Instant On 24 ports Gigabit PoE classe 4 4 ports SFP+ 195 W 1930 (JL683B)</b>
<b>Caractéristiques électriques</b>				
Fréquence	50/60 Hz	50/60 Hz	50/60 Hz	50/60 Hz
Tension CA	100 – 240 VCA	100 – 127 / 200 – 240 VCA	100 – 127 / 200 – 240 VCA	100 – 127 / 200 – 240 VCA
Courant	0,2 A	0,8 A/1,6 A	0,5 A/0,3 A	2,8 A/1,4 A
Puissance nominale maximale	11,0 W	150,2 W	22,6 W	248,7 W
Alimentation à l'état inactif	6,2 W	11,7 W	9,3 W	19,7 W
Alimentation PoE	–	PoE 124 W classe 4	–	PoE 195 W classe 4
Bloc d'alimentation	Adaptateur externe (inclus)	Bloc d'alimentation interne	Bloc d'alimentation interne	Bloc d'alimentation interne
<b>Sécurité</b>				
	UL 60950-1 ; CEI 60950-1 ; EN 60950-1 ; CAN/ CSA-C22.2 No. 60950-1 ; EN 60825-1 UL 62368-1 Ed. 2 ; CEI 62368- 1 Ed. 2 ; EN 62368-1:2014	UL 60950-1 ; CEI 60950-1 ; EN 60950-1 ; CAN/ CSA-C22.2 No. 60950-1 ; EN 60825-1 UL 62368-1 Ed. 2 ; CEI 62368- 1 Ed. 2 ; EN 62368-1:2014	UL 60950-1 ; CEI 60950-1 ; EN 60950-1 ; CAN/ CSA-C22.2 No. 60950-1 ; EN 60825-1 UL 62368-1 Ed. 2 ; CEI 62368- 1 Ed. 2 ; EN 62368-1:2014	UL 60950-1 ; CEI 60950-1 ; EN 60950-1 ; CAN/ CSA-C22.2 No. 60950-1 ; EN 60825-1 UL 62368-1 Ed. 2 ; CEI 62368- 1 Ed. 2 ; EN 62368-1:2014
<b>Émissions</b>				
	VCCI-CISPR 32, Classe A ; CNS 13438 ; ICES-003 Numéro 6 Classe A ; FCC CFR 47 Partie 15, Classe A ; EN 55032 : 2015 +AC ; 802.11ac 2016/CISPR-32, Classe A	VCCI-CISPR 32, Classe A ; CNS 13438 ; ICES-003 Numéro 6 Classe A ; FCC CFR 47 Partie 15, Classe A ; EN 55032 : 2015 +AC ; 802.11ac 2016/CISPR-32, Classe A	VCCI-CISPR 32, Classe A ; CNS 13438 ; ICES-003 Numéro 6 Classe A ; FCC CFR 47 Partie 15, Classe A ; EN 55032 : 2015 +AC ; 802.11ac 2016/CISPR-32, Classe A	VCCI-CISPR 32, Classe A ; CNS 13438 ; ICES-003 Numéro 6 Classe A ; FCC CFR 47 Partie 15, Classe A ; EN 55032 : 2015 +AC ; 802.11ac 2016/CISPR-32, Classe A
<b>Immunité</b>				
Générique	CISPR 24 / CISPR 35	CISPR 24 / CISPR 35	CISPR 24 / CISPR 35	CISPR 24 / CISPR 35
EN	EN 55024:2010 / EN 55035:2017	EN 55024:2010 / EN 55035:2017	EN 55024:2010 / EN 55035:2017	EN 55024:2010 / EN 55035:2017
ESD	CEI 61000-4-2	CEI 61000-4-2	CEI 61000-4-2	CEI 61000-4-2
Rayonnés	CEI 61000-4-3	CEI 61000-4-3	CEI 61000-4-3	CEI 61000-4-3
Transitoires électriques rapides en salves	CEI 61000-4-4	CEI 61000-4-4	CEI 61000-4-4	CEI 61000-4-4
Ondes de choc	CEI 61000-4-5	CEI 61000-4-5	CEI 61000-4-5	CEI 61000-4-5
Conduite	CEI 61000-4-6	CEI 61000-4-6	CEI 61000-4-6	CEI 61000-4-6
Champ magnétique à la fréquence du réseau	CEI 61000-4-8	CEI 61000-4-8	CEI 61000-4-8	CEI 61000-4-8
Creux de tension et interruptions	CEI 61000-4-11	CEI 61000-4-11	CEI 61000-4-11	CEI 61000-4-11
Courants harmoniques	EN 61000-3-2, CEI 61000-3-2	EN 61000-3-2, CEI 61000-3-2	EN 61000-3-2, CEI 61000-3-2	EN 61000-3-2, CEI 61000-3-2
Papillotement	EN 61000-3-3, CEI 61000-3-3	EN 61000-3-3, CEI 61000-3-3	EN 61000-3-3, CEI 61000-3-3	EN 61000-3-3, CEI 61000-3-3
<b>Gestion des appareils</b>				
	Cloud Instant On ; navigateur Web ; gestionnaire SNMP	Cloud Instant On ; navigateur Web ; gestionnaire SNMP	Cloud Instant On ; navigateur Web ; gestionnaire SNMP	Cloud Instant On ; navigateur Web ; gestionnaire SNMP



## Spécifications techniques

	<b>Commutateur HPE Networking Instant On 24 ports Gigabit PoE classe 4 4 ports SFP+370 W 1930 (JL684B)</b>	<b>Commutateur HPE Networking Instant On 48 ports Gigabit 4 ports SFP+ 1930 (JL685A)</b>	<b>Commutateur HPE Networking Instant On 48 ports Gigabit PoE classe 4 4 ports SFP+ 370 W 1930 (JL686B)</b>
<b>Caractéristiques électriques</b>			
Fréquence	50/60 Hz	50/60 Hz	50/60 Hz
Tension CA	100 – 127 / 200 – 240 VCA	100 – 127 / 200 – 240 VCA	100 – 127 / 200 – 240 VCA
Courant	4,9 A/2,4 A	0,8 A/0,5 A	5,2 A/2,6 A
Puissance nominale maximale	440,4 W	36,9 W	465,6 W
Alimentation à l'état inactif	20,3 W	16,8 W	38,3 W
Alimentation PoE	PoE 370 W classe 4	–	PoE 370 W classe 4
Bloc d'alimentation	Bloc d'alimentation interne	Bloc d'alimentation interne	Bloc d'alimentation interne
<b>Sécurité</b>			
	UL 60950-1 ; CEI 60950-1 ; EN 60950-1 ; CAN/CSA-C22.2 No. 60950-1 ; EN 60825-1 UL 62368-1 Ed. 2 ; CEI 62368-1 Ed. 2 ; EN 62368-1:2014	UL 60950-1 ; CEI 60950-1 ; EN 60950-1 ; CAN/CSA-C22.2 No. 60950-1 ; EN 60825-1 UL 62368-1 Ed. 2 ; CEI 62368-1 Ed. 2 ; EN 62368-1:2014	UL 60950-1 ; CEI 60950-1 ; EN 60950-1 ; CAN/CSA-C22.2 No. 60950-1 ; EN 60825-1 UL 62368-1 Ed. 2 ; CEI 62368-1 Ed. 2 ; EN 62368-1:2014
<b>Émissions</b>			
	VCCI-CISPR 32, Classe A ; CNS 13438 ; ICES-003 Numéro 6 Classe A ; FCC CFR 47 Partie 15, Classe A ; EN 55032 : 2015 +AC : 016/CISPR-32, Classe A	VCCI-CISPR 32, Classe A ; CNS 13438 ; ICES-003 Numéro 6 Classe A ; FCC CFR 47 Partie 15, Classe A ; EN 55032 : 2015 +AC : 016/CISPR-32, Classe A	VCCI-CISPR 32, Classe A ; CNS 13438 ; ICES-003 Numéro 6 Classe A ; FCC CFR 47 Partie 15, Classe A ; EN 55032 : 2015 +AC : 016/CISPR-32, Classe A
<b>Immunité</b>			
Générique	CISPR 24 / CISPR 35	CISPR 24 / CISPR 35	CISPR 24 / CISPR 35
EN	EN 55024:2010 / EN 55035:2017	EN 55024:2010 / EN 55035:2017	EN 55024:2010 / EN 55035:2017
ESD	CEI 61000-4-2	CEI 61000-4-2	CEI 61000-4-2
Rayonnés	CEI 61000-4-3	CEI 61000-4-3	CEI 61000-4-3
Transitoires électriques rapides en salves	CEI 61000-4-4	CEI 61000-4-4	CEI 61000-4-4
Ondes de choc	CEI 61000-4-5	CEI 61000-4-5	CEI 61000-4-5
Conduite	CEI 61000-4-6	CEI 61000-4-6	CEI 61000-4-6
Champ magnétique à la fréquence du réseau	CEI 61000-4-8	CEI 61000-4-8	CEI 61000-4-8
Creux de tension et interruptions	CEI 61000-4-11	CEI 61000-4-11	CEI 61000-4-11
Courants harmoniques	EN 61000-3-2, CEI 61000-3-2	EN 61000-3-2, CEI 61000-3-2	EN 61000-3-2, CEI 61000-3-2
Papillotement	EN 61000-3-3, CEI 61000-3-3	EN 61000-3-3, CEI 61000-3-3	EN 61000-3-3, CEI 61000-3-3
<b>Gestion des appareils</b>			
	Cloud Instant On ; navigateur Web ; gestionnaire SNMP	Cloud Instant On ; navigateur Web ; gestionnaire SNMP	Cloud Instant On ; navigateur Web ; gestionnaire SNMP



## Spécifications techniques

	<b>Commutateur HPE Networking Instant On 8 ports Gigabit 2 ports SFP 1930 (JL680A)</b>	<b>Commutateur HPE Networking Instant On 8 ports Gigabit PoE classe 4 2 ports SFP 124 W 1930 (JL681A)</b>	<b>Commutateur HPE Networking Instant On 24 ports Gigabit 4 ports SFP+ 1930 (JL682A)</b>	<b>Commutateur HPE Networking Instant On 24 ports Gigabit PoE classe 4 4 ports SFP+ 195 W 1930 (JL683B)</b>
<b>Montage</b>	<p>Montage sur table possible</p> <p>Montage mural possible, avec les ports orientés vers le haut ou vers le bas</p> <p>Permet une installation sous la table grâce aux trous de fixation sur la partie supérieure</p>	<p>Montage dans une armoire EIA standard 19 pouces ou autre boîtier d'équipement. Kit de montage en rack 2 montants inclus</p> <p>Montage sur table possible</p> <p>Montage en rack possible</p> <p>Montage mural possible, avec les ports orientés vers le haut ou vers le bas</p> <p>Montage sous une table possible en utilisant les supports fournis</p> <p>Permet une installation sous la table grâce aux trous de fixation sur la partie supérieure</p>	<p>Montage dans une armoire EIA standard 19 pouces ou autre boîtier d'équipement. Kit de montage en rack 2 montants inclus</p> <p>Montage sur table possible</p> <p>Montage en rack possible</p> <p>Montage mural possible, avec les ports orientés vers le haut ou vers le bas</p> <p>Montage sous une table possible en utilisant les supports fournis</p> <p>Doit être monté avec le dessus tourné vers le haut. Pour éviter tout impact possible sur la fiabilité à long terme, le produit ne doit pas être monté à l'envers</p>	<p>Montage dans une armoire EIA standard 19 pouces ou autre boîtier d'équipement. Kit de montage en rack 2 montants inclus</p> <p>Montage sur table possible</p> <p>Montage en rack possible</p> <p>Montage mural possible, avec les ports orientés vers le haut ou vers le bas</p> <p>Montage sous une table possible en utilisant les supports fournis</p>
<b>Émetteurs-récepteurs</b>	<p>Émetteur-récepteur HPE Networking Instant On 1G SFP LC SX 500 m OM2 MMF (R9D16A)</p> <p>Émetteur-récepteur HPE Networking Instant On 1G LX SFP LC 10 km SMF (SOG20A)</p> <p>Émetteur-récepteur HPE Networking Instant On RJ45 Cat5e 1G SFP 100 m (R9D17A/R9D17B)</p>			
	<p>Émetteur-récepteur HPE Networking Instant On 10G SFP+ LC SR 300 m OM3 MMF (R9D18A)</p> <p>Émetteur-récepteur HPE Networking Instant On 10G LR SFP+ LC 10 km SMF (SOG21A)</p> <p>Émetteur-récepteur HPE Networking Instant On RJ45 Cat6a 10GBASE-T 30 m (SOG18A)</p> <p>HPE Networking Instant On 10G SFP+ to SFP+, câble d'attache directe en cuivre 1 m (R9D19A)</p> <p>HPE Networking Instant On 10G SFP+ to SFP+, câble d'attache directe en cuivre 3m (R9D20A)</p> <p>Consulter le <a href="#">guide sur les transmetteurs</a></p>			



## Spécifications techniques

**Commutateur HPE Networking  
Instant On 24 ports Gigabit PoE  
classe 4 4 ports SFP+ 370 W 1930  
(JL684B)**

**Commutateur HPE Networking  
Instant On 48 ports Gigabit 4 ports  
SFP+ 1930  
(JL685A)**

**Commutateur HPE Networking  
Instant On 48 ports Gigabit PoE  
classe 4 4 ports SFP+ 370 W 1930  
(JL686B)**

### Montage

Montage dans une armoire EIA standard  
19 pouces ou autre boîtier d'équipement.  
Kit de montage en rack 2 montants inclus

Montage sur table possible

Montage en rack possible

Montage mural possible, avec les ports  
orientés vers le haut ou vers le bas

Montage sous une table possible en  
utilisant les supports fournis

Montage dans une armoire EIA standard  
19 pouces ou autre boîtier d'équipement.  
Kit de montage en rack 2 montants inclus

Montage sur table possible

Montage en rack possible

Montage mural possible, avec les ports  
orientés vers le haut ou vers le bas

Montage sous une table possible en  
utilisant les supports fournis

Doit être monté avec le dessus tourné vers  
le haut. Pour éviter tout impact possible sur  
la fiabilité à long terme, le produit ne doit  
pas être monté à l'envers

Montage dans une armoire EIA standard  
19 pouces ou autre boîtier d'équipement.  
Kit de montage en rack 2 montants inclus

Montage sur table possible

Montage en rack possible

Montage mural possible, avec les ports  
orientés vers le haut ou vers le bas

Montage sous une table possible en  
utilisant les supports fournis

### Émetteurs-récepteurs

Émetteur-récepteur HPE Networking Instant On 1G SFP LC SX 500 m OM2 MMF (R9D16A)

Émetteur-récepteur HPE Networking Instant On 1G SFP LC LX 10 km SMF (SOG20A)

Émetteur-récepteur HPE Networking Instant On RJ45 T Cat5e 1G SFP 100 m (R9D17A/R9D17B)

Émetteur-récepteur HPE Networking Instant On 10G SFP+ LC SR 300 m OM3 MMF (R9D18A)

Émetteur-récepteur HPE Networking Instant On 10G SFP+ LC LR 10 km SMF (SOG21A)

Émetteur-récepteur HPE Networking Instant On RJ45 Cat6A 10GBASE-T 30 m (SOG18A)

HPE Networking Instant On 10G SFP+ à SFP+ 1 m DAC (R9D19A)

HPE Networking Instant On 10G SFP+ à SFP+ 3m DAC (R9D20A)

Consulter le [guide sur les transmetteurs](#)



## Normes et protocoles

(applicables à tous les produits de la série)

### Prise en charge des normes IEEE

IEEE 802.3	10BASE-T
IEEE 802.3u	100BASE-TX
IEEE 802.3ab	1000BASE-T
IEEE 802.3z	1000BASE-X
IEEE 802.2af	PoE (modèles PoE uniquement)
IEEE 802.3at	PoE (modèles PoE uniquement)
IEEE 802.3x	Contrôle du débit
IEEE 802.1Q	VLAN
IEEE 802.1p	Priorité
IEEE 802.3ad	Protocole de contrôle de l'agrégation des liaisons (LACP)
IEEE 802.1X	Authentification de l'accès aux ports
IEEE 802.3az	Energy Efficient Ethernet
IEEE 802.1D	Protocole STP (Spanning Tree Protocol)
IEEE 802.1W	Protocole RSTP (Rapid Spanning Tree Protocol)
IEEE 802.1S	Protocole MSTP (Multiple Spanning Tree Protocol)
IEEE 802.1AB	Protocole LLDP (Link Layer Discovery Protocol)

### Prise en charge des normes IETF

RFC 768	RFC 1027	RFC 1573	RFC 2463	RFC 3164
RFC 783	RFC 1042	RFC 1624	RFC 2464	RFC 3176
RFC 791	RFC 1071	RFC 1643	RFC 2576	RFC 3376
RFC 792	RFC 1123	RFC 1700	RFC 2579	RFC 3411
RFC 793	RFC 1141	RFC 1757	RFC 2580	RFC 3412
RFC 813	RFC 1155	RFC 1867	RFC 2616	RFC 3413
RFC 826	RFC 1157	RFC 1907	RFC 2618	RFC 3414
RFC 879	RFC 1213	RFC 2011	RFC 2665	RFC 3415
RFC 896	RFC 1215	RFC 2012	RFC 2666	RFC 3416
RFC 894	RFC 1286	RFC 2013	RFC 2674	RFC 4330
RFC 896	RFC 1350	RFC 2030	RFC 2710	RFC 4443
RFC 919	RFC 1442	RFC 2131	RFC 2737	RFC 4862
RFC 920	RFC 1451	RFC 2233	RFC 2819	RFC 5424
RFC 922	RFC 1493	RFC 2236	RFC 2863	RFC 5519
RFC 950	RFC 1541	RFC 2462	RFC 3019	RFC 5722



## Informations relatives à la commande

### Série de commutateurs HPE Networking Instant On Switch Series 1930

Numéro de référence	Description	Ports	Ports en liaison montante	Budget énergétique PoE classe 4
JL680A	HPE Networking Instant On Switch 1930 8 ports Gigabit 2 ports SFP	8	2 SFP	–
JL681A	Commutateur HPE Networking Instant On 8 ports Gigabit PoE classe 4 2 ports SFP 124 W 1930	8	2 SFP	124 W
JL682A	HPE Networking Instant On Switch 1930 24 ports Gigabit 4 ports SFP+	24	4 SFP/SFP+	–
JL683B	Commutateur HPE Networking Instant On 24 ports Gigabit PoE classe 4 4 ports SFP+ 195 W 1930	24	4 SFP/SFP+	195 W
JL684B	Commutateur HPE Networking Instant On 24 ports Gigabit PoE classe 4 4 ports SFP+ 370 W 1930	24	4 SFP/SFP+	370 W
JL685A	Commutateur HPE Networking Instant On 48 ports Gigabit 4 ports SFP+ 1930	48	4 SFP/SFP+	–
JL686B	Commutateur HPE Networking Instant On 48 ports Gigabit PoE classe 4 4 ports SFP+ 370 W 1930	48	4 SFP/SFP+	370 W

### Options de support

Produit SKU	Support SKU	Description support SKU
JL680A	HR1Y7E	Service HPE Aruba Networking Foundational Care 3 ans échange avec livraison jour ouvrable suivant pour commutateur Instant On 1930 8G
JL681A	HR1Z0E	Service HPE Aruba Networking Foundational Care 3 ans échange avec livraison jour ouvrable suivant pour commutateur Instant On 1930 8G PoE
JL682A	HR1Z3E	Service HPE Aruba Networking Foundational Care 3 ans échange avec livraison jour ouvrable suivant pour commutateur Instant On 1930 24G
JL683B	HR1Z6E	Service HPE Aruba Networking Foundational Care 3 ans échange avec livraison jour ouvrable suivant pour commutateur Instant On 1930 24G PoE
JL684B	HR1Z6E	Service HPE Aruba Networking Foundational Care 3 ans échange avec livraison jour ouvrable suivant pour commutateur Instant On 1930 24G PoE
JL685A	HR1Z9E	Service HPE Aruba Networking Foundational Care 3 ans échange avec livraison jour ouvrable suivant pour commutateur Instant On 1930 48G
JL686B	HR2A2E	Service HPE Aruba Networking Foundational Care 3 ans échange avec livraison jour ouvrable suivant pour commutateur Instant On 1930 48G PoE

(Allez sur [Centre de services d'assistance](#) pour localiser les SKU de Foundation Care pour commutateurs.)