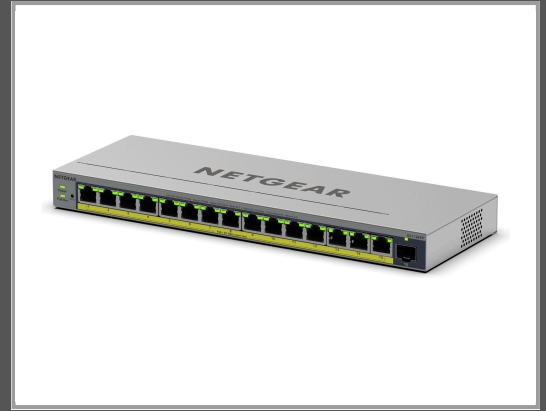


# Netgear Easy Smart GS116EPP - Switch - L3 - Smart - 1 x 10/100/1000 + 15 x 10/100/1000 (PoE+)

Desktop - wandmontierbar - PoE+ (231 W)

Gruppe	Netzwerkgeräte
Hersteller	Netgear
Hersteller Art. Nr.	GS116EPP-100EUS
EAN/UPC	0606449174830



## Beschreibung

NETGEAR Easy Smart GS116EPP - Switch - L3 - Smart - 1 x 10/100/1000 + 15 x 10/100/1000 (PoE+) - Desktop, wandmontierbar - PoE+ (231 W)

## Hauptmerkmale

Produktbeschreibung	NETGEAR Easy Smart GS116EPP - Switch - 16 Anschlüsse - Smart
Gerätetyp	Switch - 16 Anschlüsse - L3 - Smart
Untertyp	Gigabit Ethernet
Ports	1 x 10/100/1000 + 15 x 10/100/1000 (PoE+)
Power Over Ethernet (PoE)	PoE+
PoE-Budget	231 W
Leistung	Packet-Puffergröße: 4.1 MB Bandbreite: 32 Gbit/s
Kapazität	VLAN-Unterstützung: 64 IP Multicast-Gruppen: 128
Größe der MAC-Adresstabelle	8000 Einträge
Jumbo-Rahmenunterstützung	10.000 Byte
Routing Protocol	Statisches IP Routing, IGMP, IGMPv2, IGMPv3
Leistungsmerkmale	QoS, LED-Statusanzeige, ohne Lüfter, VLAN-Unterstützung, EEE, Sicherheitslot (kompatibel mit Kensington Slot), VoIP-Unterstützung, Web GUI Management-Portal, DoS protection, Verhindern von Schleifenbildung, Frequenzgrenze, Port-Spiegelung, Metallgehäuse, ununterbrochener PoE, WRR Queuing, Link Aggregation, Anschluss-Bündelung, Anschluss-basiertes VLAN, IGMP Snooping, IGMP-Snooping v2, IGMP-Snooping v3, DHCP-Client, DSCP Marking, ToS, Vollduplex-fähig, Flusskontrolle, Store-and-Forward, Passwortschutz, PoE-Scheduling, VLAN-Management
Produktzertifizierungen	IEEE 802.3az, IEEE 802.3at, IEEE 802.1p, IEEE 802.3, IEEE 802.3u, IEEE 802.3ab, IEEE 802.3i, IEEE 802.3x, IEEE 802.3af, IEEE 802.1Q
Stromversorgung	DC 54 V 4.7 A
Abmessungen (Breite x Tiefe x Höhe)	28.6 cm x 10.1 cm x 2.7 cm

Gewicht	830 g
Lokalisierung	Europa, Großbritannien

Technische Daten © 1WorldSync. Technische Änderungen und Irrtümer vorbehalten.