

TURA Soporte estructural para módulos de cocina.

*Tura*  
by ALK®



TURA es una barra de aluminio complementada con dos piezas que se colocan a los lados del perfil (a elegir con o sin tetón).

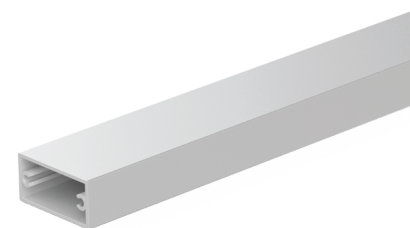
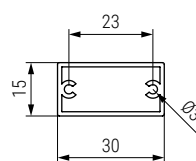
La combinación de estos artículos crean un soporte estructural que aporta mayor rigidez y estabilidad, evitando que las partes de aglomerado del mueble se doblen o deformen con el peso. Los soportes se atornillan al perfil y al módulo para que quede totalmente asegurado.

El perfil actúa como una viga, distribuyendo el peso y la tensión a lo largo de su longitud, lo cual es vital para mantener la integridad estructural a largo plazo.

Ejemplo barra montada

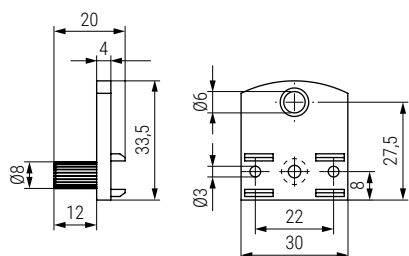


### Perfil de aluminio TURA



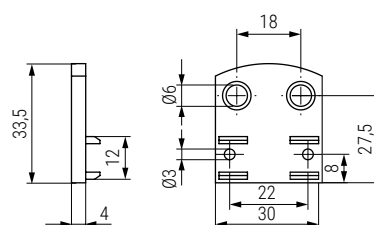
CÓDIGO	Largo	Material	Acabado	
9036.31	3m.	aluminio	plata mate	1/12 barras

### Soporte con tetón TURA



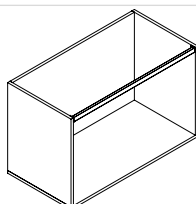
CÓDIGO	Material	Acabado	
9036.32	acero	bruto	500

### Soporte sin tetón TURA



CÓDIGO	Material	Acabado	
9036.33	acero	bruto	500

### Información y Complementos recomendados



Cód. 9011.191



Ficha técnica