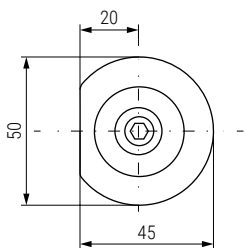
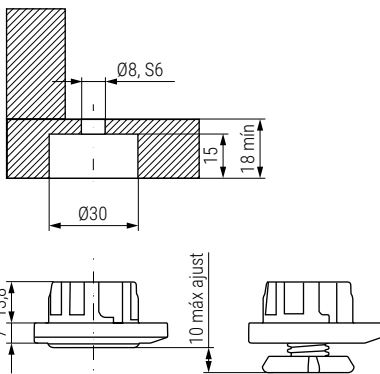


INTEGRATO TECH Z Pie nivelador embutir regulable
 Altura mínima 18mm.



- Instalación con taladro de Ø30mm. y profundidad de 15mm.
- Regulación por el interior del mueble, con llave allen de S4 o S6mm.

CÓDIGO	Material	Acabado	
504.195	zamac-plástico	zincado-negro	250

