



Samsung Smart Signage

Série QBC

43

50

55

65

75

85



Un design fin

Des performances remarquables

La série QBC offre les écrans les plus fins de la gamme d'affichage dynamique UHD de Samsung. Ces produits offrent un design fin inégalé et un châssis élégant s'installant facilement, pour s'adapter à n'importe quel environnement, tout en offrant des performances visuelles époustouflantes.

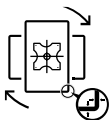
La technologie Dynamic Crystal Color et le Quantum Processor Lite 4K permettent d'obtenir des couleurs homogènes et réalistes, quel que soit le contenu. Ce n'est pas un simple écran pour faire de la publicité. C'est un écran qui apporte les solutions, les outils et la qualité d'image qui vous permettront de développer votre activité, quel que soit votre secteur industriel.



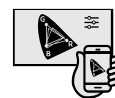
Design ultra fin (28,5mm)



Miracast



Bords égaux et VESA centré



Smart Calibration



Dynamic Crystal Color

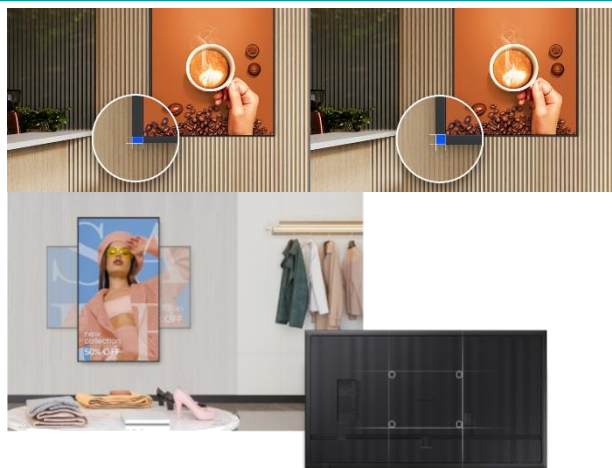


Energy star / EPEAT Bronze

SAMSUNG

Design ultra fin (28,5mm)

Avec une épaisseur de 28,5 mm seulement, il s'agit l'écran le plus fin de la gamme d'affichage dynamique UHD Samsung. Il est compatible avec un support mural Slim Fit, qui vous permet de l'installer soigneusement et en toute simplicité dans n'importe quel environnement.



Bords égaux et VESA centré

Les bords sont uniformes sur les quatre côtés de l'écran pour un aspect harmonieux.

Les trous de fixation VESA centralisés garantissent un montage solide et un positionnement facile en mode portrait.

Dynamic Crystal Color

Un milliard de nuances de couleurs vous permettent de percevoir toutes les subtilités avec des variations de couleurs réalistes. Les images sont très nettes et fidèles grâce à la technologie de traitement vidéo et de mise à l'échelle de Samsung.

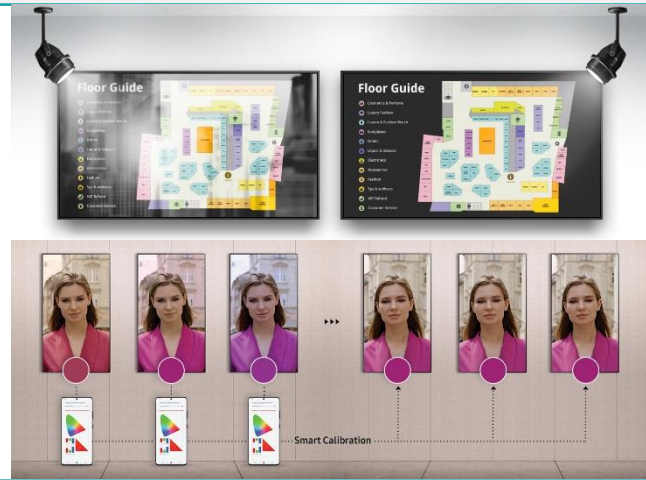


Miracast

Il est très facile de partager du contenu, sans fil, sur les QBC depuis un produit Android ou un Windows avec Miracast.

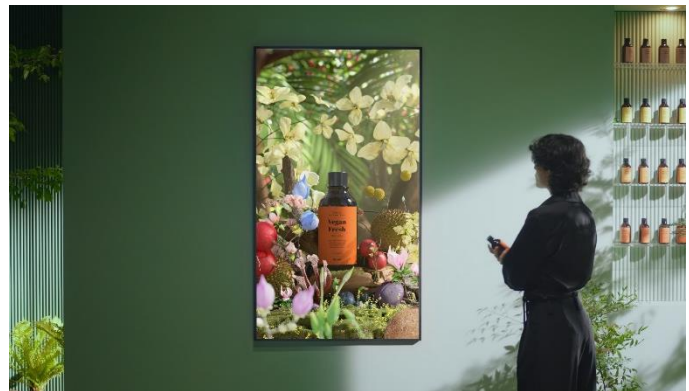
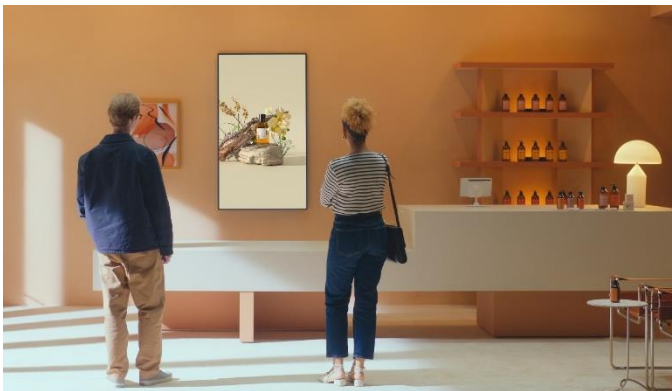
Smart Calibration

À l'aide de l'application mobile Samsung, calibrez les écrans pour mettre en valeur vos logos et autres contenus dans les couleurs exactes requises.



Energy star / EPEAT / TÜV Empreinte Carbone

Samsung s'investit dans de nombreuses initiatives RSE pour développer des produits plus responsables. La série QBC a obtenu une série de certifications pour des produits respectueux de l'environnement.



Specifications techniques

| Model | | QB43C | QB50C | QB55C | QB65C | QB75C | QB85C | |
|--------------------------|-------------------------------|---|--|--|--|--|--|--|
| Dalle | Taille de la diagonale | 43 | 50 | 55 | 65 | 75 | 85 | |
| | Classe Mesure | 42.5 | 48.5 | 54.6 | 64.5 | 74.5 | 84.5 | |
| | Résolution | 3,840 x 2,160 (16:9) | 3,840 x 2,160 (16:9) | 3,840 x 2,160 (16:9) | 3,840 x 2,160 (16:9) | 3,840 x 2,160 (16:9) | 3,840 x 2,160 (16:9) | |
| | Luminosité (Typ.) | 350 nit | 350 nit | 350 nit | 350 nit | 350 nit | 350 nit | |
| | Orientation | Paysage / Portrait | Paysage / Portrait | Paysage / Portrait | Paysage / Portrait | Paysage / Portrait | Paysage / Portrait | |
| | Antireflet | 2% | 3% | 2% | 2% | 2% | 5% | |
| | Ratio de contrastes (Typ.) | 4,000:1 | 4,000:1 | 4,000:1 | 4,000:1 | 4,000:1 | 4,000:1 | |
| | Type | VA | VA | VA | VA | VA | VA | |
| | Zone active | 941.184 (H) x 529.416 (V) | 1,095.84 (H) x 616.41 (V) | 1,209.6 (H) x 680.4 (V) | 1,428.48 (H) x 803.52 (V) | 1,650.24 (H) x 928.26 (V) | 1,872.0 (H) x 1053.01 (V) | |
| | Pixel Pitch (mm) | 0.245 x 0.245 | 0.285 x 0.285 | 0.315 x 0.315 | 0.372 x 0.372 | 0.429 x 0.429 | 0.487 x 0.487 | |
| | Color Gamut | NTSC 72% | NTSC 72% | NTSC 72% | NTSC 72% | NTSC 72% | NTSC 72% | |
| Fonctionnement | 16/7 | 16/7 | 16/7 | 16/7 | 16/7 | 16/7 | | |
| Connectique / Son | Entrée | Video | HDMI 2.0 (3) | HDMI 2.0 (3) | HDMI 2.0 (3) | HDMI 2.0 (3) | HDMI 2.0 (3) | |
| | | Audio | N/A | N/A | N/A | N/A | N/A | N/A |
| | | USB | USB 2.0 x 2 | USB 2.0 x 2 | USB 2.0 x 2 | USB 2.0 x 2 | USB 2.0 x 2 | USB 2.0 x 2 |
| | Sortie | Tuner | N/A | N/A | N/A | N/A | N/A | N/A |
| | | Video | N/A | N/A | N/A | N/A | N/A | N/A |
| | | Audio | Stereo mini Jack | Stereo mini Jack | Stereo mini Jack | Stereo mini Jack | Stereo mini Jack | Stereo mini Jack |
| | | USB | N/A | N/A | N/A | N/A | N/A | N/A |
| | WiFi / BT | O/O | O/O | O/O | O/O | O/O | O / O | |
| | Contrôleur externe | RS232C (In/Out), RJ45 | RS232C (In/Out), RJ45 | RS232C (In/Out), RJ45 | RS232C (In/Out), RJ45 | RS232C (In/Out), RJ45 | RS232C (In/Out), RJ45 | |
| | Haut parleur | 10W 2ch | 10W 2ch | 10W 2ch | 10W 2ch | 10W 2ch | 10W 2ch | |
| Specs Mécaniques | Dimensions (mm) | Nettes | 969.5 x 557.8 x 28.5 | 1,241 x 644.8 x 28.5 | 1,237.9 x 708.8 x 28.5 | 1,456.8 x 831.9 x 28.5 | 1,682.3 x 960.4 x 28.5 | 1,904.3 x 1,085.3 x 28.5 |
| | | Emballage | 1,093 x 667 x 126 | 1,246 x 761 x 131 | 1,403 x 835 x 148 | 1616 x 945 x 164 | 1839 x 1113 x 180 | 2077 x 1222 x 210 |
| | Weight (kg) | Nettes | 8.8 | 11.8 | 15.7 | 21.5 | 33.4 | 41.9 |
| | | Emballage | 11.3 | 14.9 | 19.9 | 28.0 | 43.5 | 53.9 |
| | Support VESA | 200 x 200 | 200 x 200 | 200 x 200 | 400 x 300 | 400 x 400 | 400 x 400 | |
| | Vus du support VESA (Min-Max) | M8, 12-14mm | M8, 12-14mm | M8, 12-14mm | M8, 12-14mm | M8, 12-14mm | M8, 12-14mm | |
| | Taille des bords (mm) | 11.5 (Even) | 11.5 (Even) | 11.5 (Even) | 11.5 (Even) | 13.4 (Even) | 13.9 (Even) | |
| Fonctionnalités | Clés | | UHD Signage avec MagicInfoS10, SSSP 10.0 intégrés | UHD Signage avec MagicInfoS10, SSSP 10.0 intégrés | UHD Signage avec MagicInfoS10, SSSP 10.0 intégrés | UHD Signage avec MagicInfoS10, SSSP 10.0 intégrés | UHD Signage avec MagicInfoS10, SSSP 10.0 intégrés | |
| | Player interne | OS | Tizen 7.0 | Tizen 7.0 | Tizen 7.0 | Tizen 7.0 | Tizen 7.0 | Tizen 7.0 |
| | | Processeur | CA53 1.3GHz Quad-Core | CA53 1.3GHz Quad-Core | CA53 1.3GHz Quad-Core | CA53 1.3GHz Quad-Core | CA53 1.3GHz Quad-Core | CA53 1.3GHz Quad-Core |
| | | Stockage (FDM) | 8GB (3GB disponibles) | 8GB (3GB disponibles) | 8GB (3GB disponibles) | 8GB (3GB disponibles) | 8GB (3GB disponibles) | 8GB (3GB disponibles) |
| | Spéciales | H/W | Nouveau design B2B IR Central Capteur de température Capteur ambiant Auto Level Wi-Fi (2.4/5.0GHz dual) & BT | Nouveau design B2B IR Central Capteur de température Capteur ambiant Auto Level Wi-Fi (2.4/5.0GHz dual) & BT | Nouveau design B2B IR Central Capteur de température Capteur ambiant Auto Level Wi-Fi (2.4/5.0GHz dual) & BT | Nouveau design B2B IR Central Capteur de température Capteur ambiant Auto Level Wi-Fi (2.4/5.0GHz dual) & BT | Nouveau design B2B IR Central Capteur de température Capteur ambiant Auto Level Wi-Fi (2.4/5.0GHz dual) & BT | Nouveau design B2B IR Central Capteur de température Capteur ambiant Auto Level Wi-Fi (2.4/5.0GHz dual) & BT |
| | | S/W | Nouveau menu d'accueil Workspace (Microsoft365/VMWare/RDP) Menu personnalisable Changement de source automatique Mode simulation Dicom Mode directeur Web-Engine évolutif TEP : Tizen Enterprise Platform Smart Calibration (basic) | Nouveau menu d'accueil Workspace (Microsoft365/VMWare/RDP) Menu personnalisable Changement de source automatique Mode simulation Dicom Mode directeur Web-Engine évolutif TEP : Tizen Enterprise Platform Smart Calibration (basic) | Nouveau menu d'accueil Workspace (Microsoft365/VMWare/RDP) Menu personnalisable Changement de source automatique Mode simulation Dicom Mode directeur Web-Engine évolutif TEP : Tizen Enterprise Platform Smart Calibration (basic) | Nouveau menu d'accueil Workspace (Microsoft365/VMWare/RDP) Menu personnalisable Changement de source automatique Mode simulation Dicom Mode directeur Web-Engine évolutif TEP : Tizen Enterprise Platform Smart Calibration (basic) | Nouveau menu d'accueil Workspace (Microsoft365/VMWare/RDP) Menu personnalisable Changement de source automatique Mode simulation Dicom Mode directeur Web-Engine évolutif TEP : Tizen Enterprise Platform Smart Calibration (basic) | Nouveau menu d'accueil Workspace (Microsoft365/VMWare/RDP) Menu personnalisable Changement de source automatique Mode simulation Dicom Mode directeur Web-Engine évolutif TEP : Tizen Enterprise Platform Smart Calibration (basic) |
| | Certifications | Sécurité | 60950-1/62368-1 | 60950-1/62368-1 | 60950-1/62368-1 | 60950-1 / 62368-1 | 60950-1/62368-1 | 60950-1/62368-1 |
| EMC | | Classe B | Classe B | Classe B | Classe B | Classe B | Classe A | |
| Environnement | | ENERGY STAR 8.0, EPEAT | ENERGY STAR 8.0, EPEAT | ENERGY STAR 8.0, EPEAT | ENERGY STAR 8.0, EPEAT | ENERGY STAR 8.0, EPEAT | ENERGY STAR 8.0, EPEAT | |
| IP Rating | | IP5x | IP5x | IP5x | IP5x | IP5x | IP5x | |
| Sécurité | | 802.1x (WPA2 Enterprise) : EAP-TLS, EAP-TTLS, EAP-PEAP | 802.1x (WPA2 Enterprise) : EAP-TLS, EAP-TTLS, EAP-PEAP | 802.1x (WPA2 Enterprise) : EAP-TLS, EAP-TTLS, EAP-PEAP | 802.1x (WPA2 Enterprise) : EAP-TLS, EAP-TTLS, EAP-PEAP | 802.1x (WPA2 Enterprise) : EAP-TLS, EAP-TTLS, EAP-PEAP | 802.1x (WPA2 Enterprise) : EAP-TLS, EAP-TTLS, EAP-PEAP | |
| Alimentation | Alimentation | | AC 100 - 240 V, 50/60 Hz | AC 100 - 240 V, 50/60 Hz | AC 100 - 240 V, 50/60 Hz | AC 100 - 240 V, 50/60 Hz | AC 100 - 240 V, 50/60 Hz | |
| | Consommation | Max[W/h] | 121 | 132 | 154 | 187 | 214.5 | 231 |
| | | Typ[W/h] | 74 | 82 | 84 | 104 | 129 | 159 |
| Mode Veille | | Moins de 0.5W | Moins de 0.5W | Moins de 0.5W | Moins de 0.5W | Moins de 0.5W | Moins de 0.5W | |
| Conditions d'utilisation | Température | 0°C - 40°C | 0°C - 40°C | 0°C - 40°C | 0°C - 40°C | 0°C - 40°C | 0°C - 40°C | |
| | Humidité relative | 10-80% | 10-80% | 10-80% | 10-80% | 10-80% | 10-80% | |
| Accessoires | Inclus | Guide d'installation rapide, Garantie, Cordon d'alimentation, RS232C (In) Gender Télécommande & Batteries | Guide d'installation rapide, Garantie, Cordon d'alimentation, RS232C (In) Gender Télécommande & Batteries | Guide d'installation rapide, Garantie, Cordon d'alimentation, RS232C (In) Gender Télécommande & Batteries | Guide d'installation rapide, Garantie, Cordon d'alimentation, RS232C (In) Gender Télécommande & Batteries | Guide d'installation rapide, Garantie, Cordon d'alimentation, RS232C (In) Gender Télécommande & Batteries | Guide d'installation rapide, Garantie, Cordon d'alimentation, RS232C (In) Gender Télécommande & Batteries | |
| | Optionnel | Pied | STN-L4355C | STN-L4355C | STN-L4355C | STN-L6585C | STN-L6585C | STN-L6585C |
| Support | | WMN-B505C | WMN-B505C | WMN-B505C | WMN-B505C | WMN-B505C | N/A | |



A VENIR