

**Portables**

# Canvio Ready


Prêt pour le stockage. Facilité d'utilisation.



4 2 1  
To To To

Color 

2.5" Disque dur externe de 2,5 pouces


 Port USB 3.2 grande vitesse Gen 1

 Alimentation USB

Le disque dur externe Canvio Ready de Toshiba utilise la technologie USB 3.2 Gen 1 et offre des vitesses de transfert allant jusqu'à 5 Gbits/s. Grâce à la technologie Plug-and-play, vous pouvez sauvegarder et sécuriser rapidement jusqu'à 4 To de contenus sur un appareil compact et portable. Le Canvio Ready intègre la technologie Ramp-Load (retrait des têtes de lecture/écriture du support) qui évite tout dommage du disque lors des transports, ainsi qu'un détecteur de chocs qui coupe l'alimentation en cas de contrainte physique afin de protéger les données : vous pouvez être certain que vos fichiers sont en sécurité.



## Manual

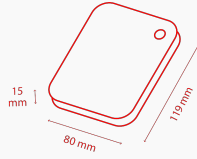
[Canvio-Ready\\_UM\\_202004.pdf](#) 

## Tools

[ToshibaStorageDiagnosticTool\\_1.30.8920.zip](#) 



# Product Specifications



## Basic Specifications

<b>Interface</b>	USB 3.2 Gen 1 (compatible USB 2.0)
<b>Vitesse de transfert max.</b>	~ 5 Gbits/s
<b>Système de fichiers</b>	NTFS (MS Windows) *Le disque peut être reformaté vers le système de fichiers HFS+ afin d'être compatible avec le système Mac.
<b>Alimentation</b>	Alimentation bus USB (max. 900 mA)

## Box Content

<b>Contenu du coffret</b>	Canvio Ready USB 3.2 Gen 1 (Type-A vers Micro-B) Manuel de l'utilisateur (préinstallé sur le disque dur)
---------------------------	--

## Physical

<b>Poids</b>	2 To, 1 To : 149 g 4 To : 217,5 g
<b>Dimensions</b>	2 To, 1 To : 78 x 109 x 14 mm 4 To : 78 x 109 x 19,5 mm
<b>Boîtier</b>	mat deux tons et finition brillante

# Product Range

Part number	Capacity	Color
HOTP340EK3CA	4 To	Noir
HOTP320EK3AA	2 To	Noir
HOTP310EK3AA	1 To	Noir

# Logistical Information:

Dimensions du boîtier	111 x 38 x 141 mm
Poids du boîtier (brut)	2 To, 1 To : 244 g 4 To : 300 g
Dimensions du carton	123 x 205 x 165 mm
Poids du carton (brut)	2 To, 1 To : 1,35 kg 4 To : 1,63 kg
Nombre de boîtes par carton	5
Dimensions de la palette	1 150 x 1 150 x 130 mm
Poids de la palette (net)	22 kg
Unités par palette	1350

# Contact

**Toshiba Electronics Europe GmbH**

Hansaallee 181  
40549 Düsseldorf  
Germany