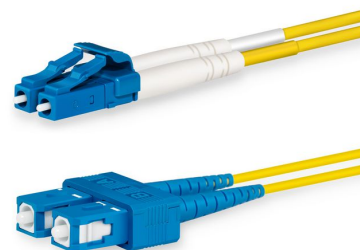


MPN: LVO231491

## Câble fibre optique monomode LC-SC duplex 1m OS2 9/125 LSZH

Le câble fibre optique monomode convient aux réseaux d'entreprise, aux salles de télécommunications, aux fermes de serveurs, aux réseaux de stockage en nuage et à tout endroit nécessitant des câbles de raccordement en fibre. Ce câble est idéal pour connecter des connexions Ethernet 1G/10G/40G/100G. Il peut transporter des données jusqu'à 10 km à 1310 nm, ou jusqu'à 40 km à 1550 nm. Les cordons de raccordement monomode sont fabriqués à partir de câbles LSZH conformes aux normes IEC, EIA TIA ou Telcordia.

- Conçu pour les centres de données, l'industrie et les centres informatiques
- LSZH (Low Smoke Zero Halogen) et ignifuge
- Longueur : 1 mètre
- Couleur : Jaune
- pré-testé avec rapport de test



### Caractéristiques

<b>Autres caractéristiques</b>	<b>Connecteur(s)</b>	LC - SC
<b>Caractéristiques</b>	<b>Certification</b>	IEC, EIA, TIA, Telcordia
	<b>Connecteur 1</b>	LC/UPC
	<b>Connecteur 2</b>	SC/UPC
	<b>Couleur du produit</b>	Jaune
	<b>Diamètre du revêtement</b>	125 µm
	<b>Diamètre principal</b>	9 µm
	<b>Full duplex</b>	Oui
	<b>Genre de connecteur 1</b>	Mâle
	<b>Genre de connecteur 2</b>	Mâle
	<b>Longueur de câble</b>	1 m
	<b>Longueurs d'ondes prises en charge</b>	1310, 1550 nm
	<b>Matériau du manteau</b>	LSZH (Low smoke zero halogen )
	<b>Sans halogene</b>	Oui
	<b>Structure du mode de fibre</b>	Monomode
	<b>Type d'interface Ethernet</b>	10 Gigabit Ethernet, 40 Gigabit Ethernet, 100 Gigabit Ethernet, Gigabit Ethernet
	<b>Type de câble</b>	Duplex
	<b>Type de fibre optique</b>	OS2
<b>Détails techniques</b>	<b>Ne contient pas</b>	Halogène
<b>Informations sur l'emballage</b>	<b>Quantité</b>	1
	<b>Quantité</b>	1 pièce(s)
<b>Poids et dimensions</b>	<b>Diamètre du câble</b>	2 mm
<b>Vendor information</b>	<b>Brand Name</b>	Lanview

**Vendor information**

**Warranty**

5 Année (s)

## Autres produits de cette série

Longueur de câble	
1	LVO231491
2	LVO231492
3	LVO231493
5	LVO231494
10	LVO231495

## Autres photos

